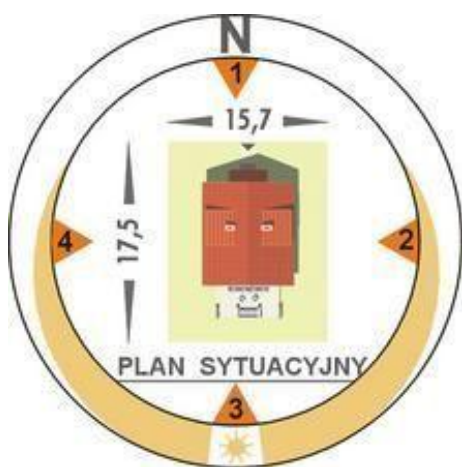
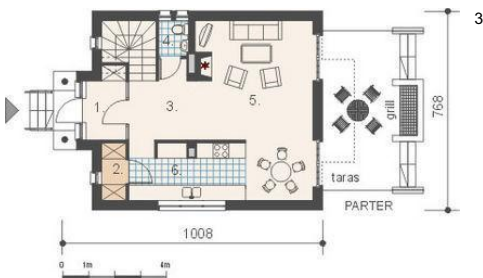




Projekt **AM KOALA CE (DOM AM1-04)**



Informacje

Liczba pokoi:	4	Typ zabudowy:	z poddaszem
		Pow. zabudowy:	66,80 m ²
		Pow. użytkowa:	101,70 m ²
		Kubatura:	424,00 m ³
		Kąt nachylenia dachu:	45,00°
		Min. szerokość działki:	15,70 m
		Min. długość działki:	18,10 m
		Wysokość budynku:	8,07 m

Cena projektu na dzień 11.03.2021: **2 000,00 zł**

 **Pokaż projekt w internecie**

AM KOALA CE - Dom parterowy z poddaszem mieszkalnym. Zaprojektowany w technologii tradycyjnej z ogólnie dostępnych materiałów budowlanych. Przeznaczony dla czteroosobowej rodziny. Wnętrze domu podzielono na dwie strefy funkcjonalne: dzienną i nocną.