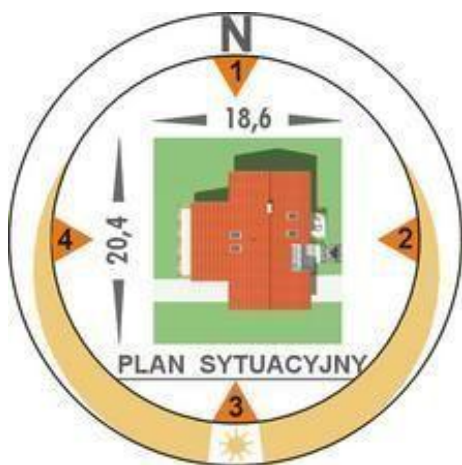
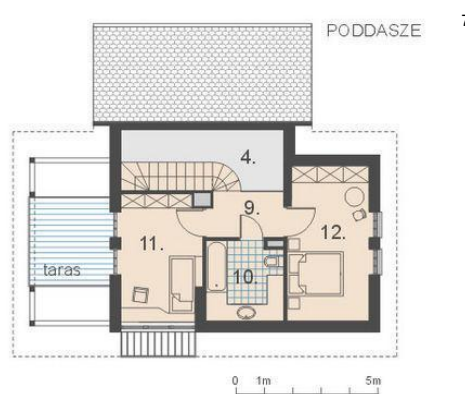
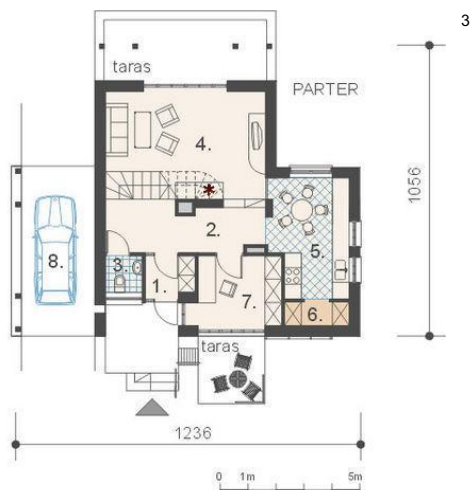




Projekt **AM KOBRA CE (DOM AM2-07)**



Informacje

Pow. zabudowy:	90,20 m²
Pow. użytkowa:	91,40 m²
Kubatura:	486,80 m³
Kąt nachylenia dachu:	27,00°
Min. szerokość działki:	20,40 m
Min. długość działki:	18,60 m
Wysokość budynku:	6,55 m

Cena projektu na dzień 11.03.2021: **2 000,00 zł**



Pokaż projekt w internecie

AM KOBRA CE - Dom parterowy, niepodpiwniczony z poddaszem mieszkalnym i wiatą garażową. Zaprojektowany w technologii tradycyjnej z ogólnie dostępnych materiałów budowlanych. Przeznaczony dla czteroosobowej rodziny. Doskonale może pełnić funkcję domu letniskowego - całorocznego.