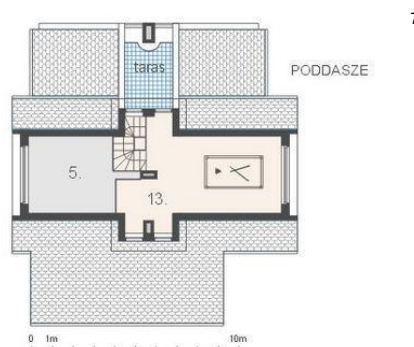




Projekt **AM KORSARZ CE (DOM AM2-10)**



Informacje

Pow. zabudowy:	131,20 m ²
Pow. użytkowa:	142,10 m ²
Kubatura:	767,60 m ³
Kąt nachylenia dachu:	23,00 °
Min. szerokość działki:	21,10 m
Min. długość działki:	22,30 m
Wysokość budynku:	6,29 m

Cena projektu na dzień 11.03.2021: **2 000,00 zł**



Pokaż projekt w internecie

AM KORSARZ CE - Dom parterowy, niepodpiwniczony z poddaszem mieszkalnym. Przeznaczony dla czteroosobowej rodziny. Na poddaszu istnieje możliwość wydzielenia dodatkowej sypialni z łazienką. Dom zaprojektowano w technologii tradycyjnej z ogólnie dostępnych materiałów budowlanych.