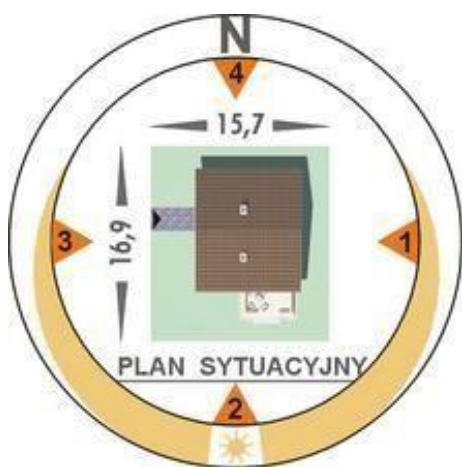
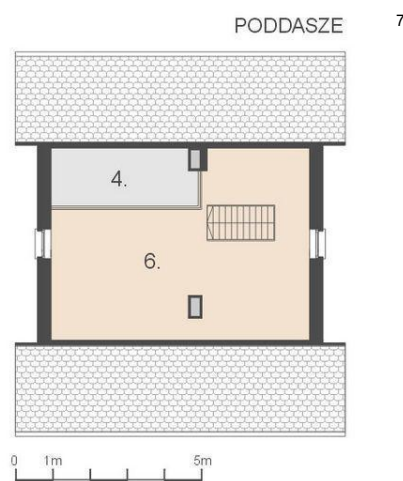
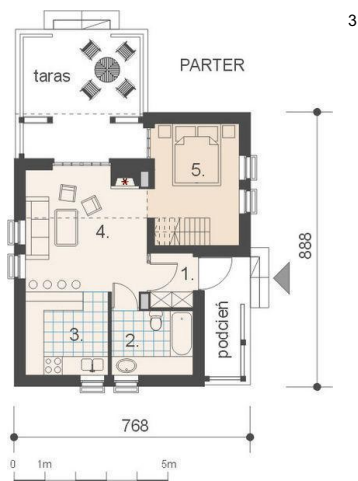




Projekt **AM KOS CE (DOM AM1-29)**



Informacje

Pow. zabudowy:	50,80 m²
Pow. użytkowa:	42,30 m²
Kubatura:	304,30 m³
Kąt nachylenia dachu:	32,00°
Min. szerokość działki:	16,90 m
Min. długość działki:	15,70 m
Wysokość budynku:	6,34 m

Cena projektu na dzień 11.03.2021: **1 700,00 zł**



Pokaż projekt w internecie

AM KOS CE - Dom letniskowy przeznaczony do całorocznej rekreacji. Zaprojektowany w technologii tradycyjnej z ogólnie dostępnych materiałów budowlanych. Program funkcjonalny składa się z salonu kominkowego, otwartej kuchni oraz aneksu sypialnego. Na parterze domu wydzielono łazienkę.