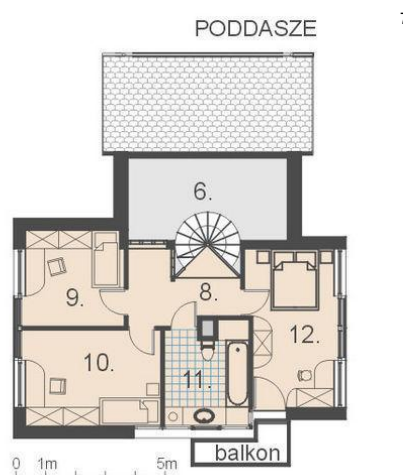
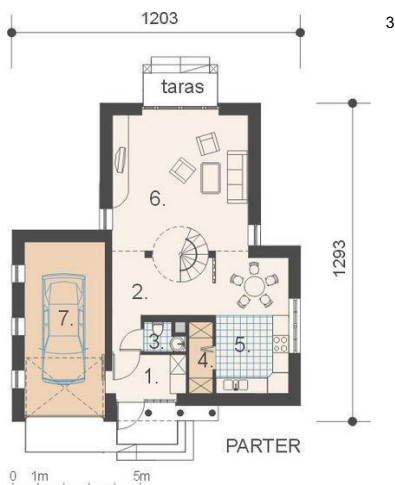




Projekt **AM ŁABA CE (DOM AM1-57)**



Informacje

Pow. zabudowy:	94,10 m²
Pow. użytkowa:	105,30 m²
Kubatura:	511,10 m³
Kąt nachylenia dachu:	22,00°
Min. szerokość działki:	20,90 m
Min. długość działki:	20,00 m
Wysokość budynku:	6,68 m

Cena projektu na dzień 11.03.2021: **2 000,00 zł**



Pokaż projekt w internecie

AM ŁABA CE - Dom parterowy, niepodpiwniczony z poddaszem mieszkalnym i garażem jednoznaczowym. Zaprojektowany w technologii tradycyjnej z ogólnie dostępnych materiałów budowlanych. Przeznaczony dla czteroosobowej rodziny. Wnętrze domu podzielono na dwie strefy funkcjonalne: dzienną i nocną.