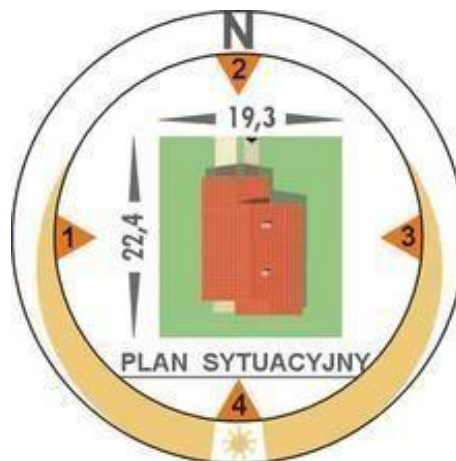
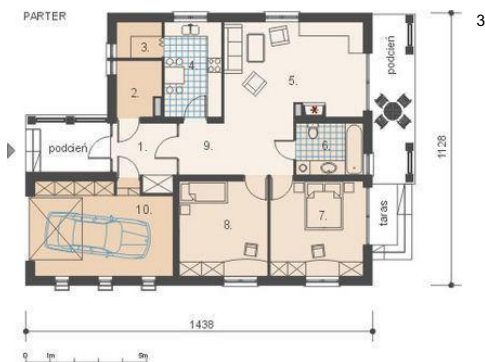




Projekt **AM LAMA CE (DOM AM1-40)**



Informacje

Liczba pokoi:	3	Typ zabudowy:	parterowy
		Pow. zabudowy:	136,40 m²
		Pow. użytkowa:	91,00 m²
		Kubatura:	657,30 m³
		Kąt nachylenia dachu:	25,00°
		Min. szerokość działki:	19,30 m
		Min. długość działki:	22,40 m
		Wysokość budynku:	6,30 m

Cena projektu na dzień 11.03.2021: **2 000,00 zł**



Pokaż projekt w internecie

AM LAMA CE - Dom parterowy, niepodpiwniczony z garażem jedno stanowiskowym i poddaszem nieużytkowym. Zaprojektowany w technologii tradycyjnej z ogólnie dostępnych materiałów budowlanych. Przeznaczony dla trzech osób.