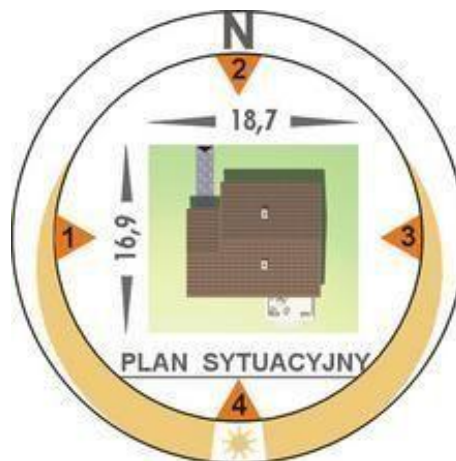
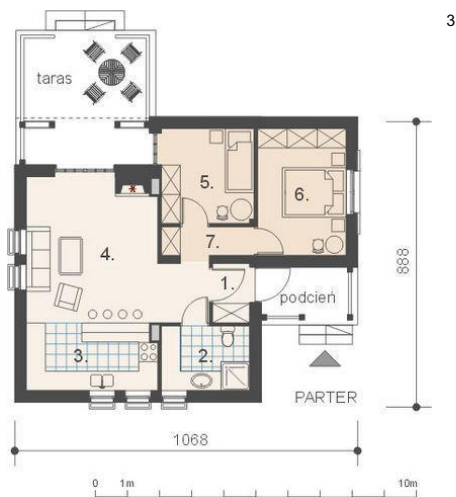




Projekt **AM LAWENDA CE (DOM AM2-11)**



Informacje

Pow. zabudowy:	71,50 m²
Pow. użytkowa:	59,60 m²
Kubatura:	347,10 m³
Kąt nachylenia dachu:	25,00°
Min. szerokość działki:	18,70 m
Min. długość działki:	16,90 m
Wysokość budynku:	5,60 m

Cena projektu na dzień 11.03.2021: **1 700,00 zł**



Pokaż projekt w internecie

AM LAWENDA CE - Mały dom mieszkalny zaprojektowany z myślą o rekreacji całorocznej. Przeznaczony dla rodziny czteroosobowej. Wewnątrz wydzielono salon z kominkiem i otwartą kuchnią oraz dwa wydzielone pomieszczenia sypialne z łazienką.