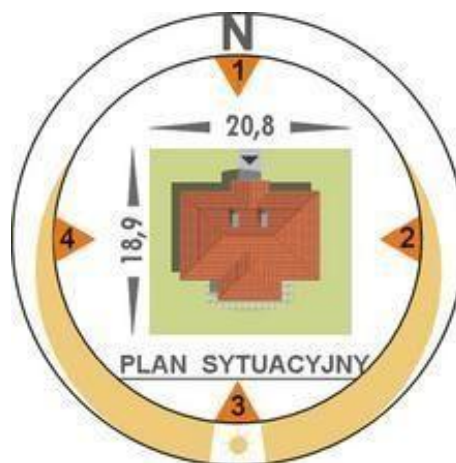
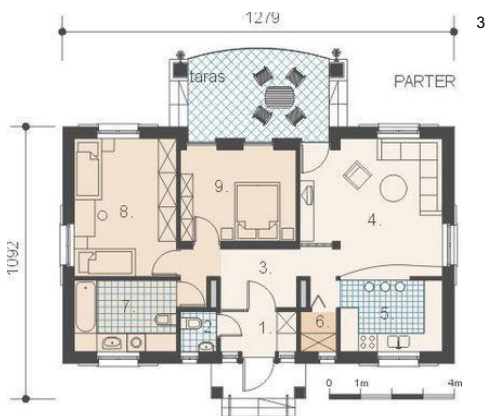




Projekt **AM LECH CE (DOM AM1-21)**



Informacje

Liczba pokoi:	3	Typ zabudowy:	parterowy
		Pow. zabudowy:	88,90 m ²
		Pow. użytkowa:	74,10 m ²
		Kubatura:	477,90 m ³
		Kąt nachylenia dachu:	30,00°
		Min. szerokość działki:	20,80 m
		Min. długość działki:	18,90 m
		Wysokość budynku:	6,11 m

Cena projektu na dzień 11.03.2021: **1 800,00 zł**



Pokaż projekt w internecie

AM LECH CE - Dom parterowy, niepodpiwniczony. Forma domu zaczerpnięta z tradycji polskiego dworku szlacheckiego. Prezentowany dom przeznaczony jest dla trzy- czteroosobowej rodziny. Zaprojektowany w technologii tradycyjnej z ogólnie dostępnych materiałów budowlanych.