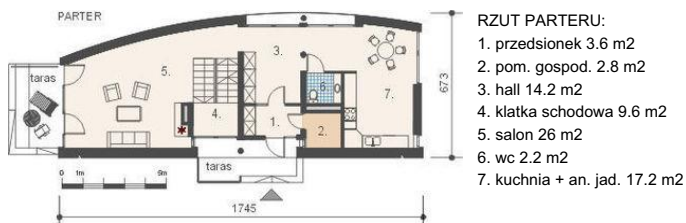




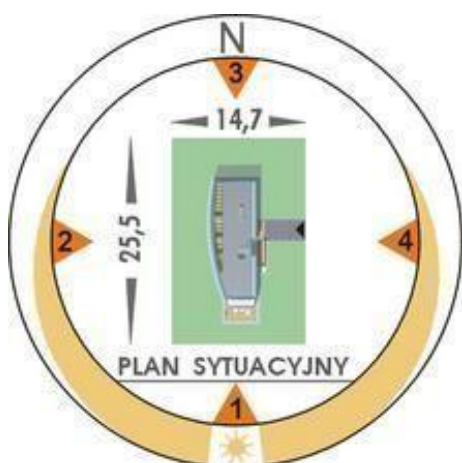
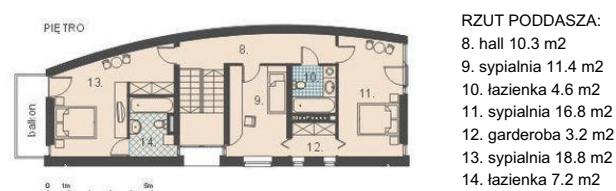
Projekt **AM LOTUS 2 CE (DOM AM2-14)**



Parter



Poddasze



Informacje

Typ zabudowy:	piętrowy
Pow. zabudowy:	90,70 m²
Pow. użytkowa:	147,90 m²
Kubatura:	564,20 m³
Min. szerokość działki:	20,10 m
Min. długość działki:	25,50 m
Wysokość budynku:	6,54 m

Cena projektu na dzień 11.03.2021: **2 000,00 zł**



Pokaż projekt w internecie

AM LOTUS 2 CE - Dom piętrowy, wolnostojący z dachem płaskim. Przeznaczony dla czteroosobowej rodziny. Wewnątrz domu wydzielono dwie strefy funkcjonalne: dzienną i nocną. W części dziennej zaprojektowano salon z kuchnią i aneksem jadalnym, hall i wc. Piętro w całości przeznaczono na strefę nocną.