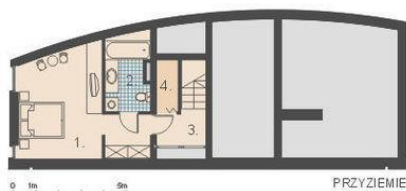


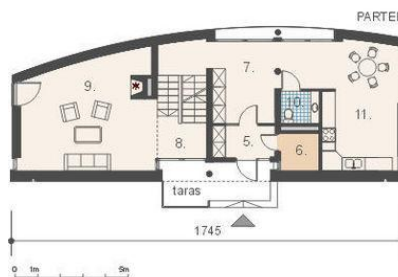


Projekt **AM LOTUS CE (DOM AM2-13)**

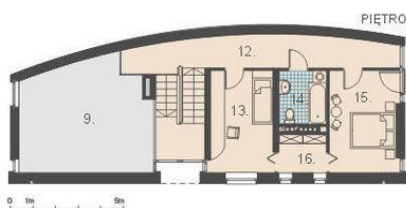


- RZUT PRZYZIEMIA:**
1. sypialnia 20 m<sup>2</sup>
  2. łazienka 6.2 m<sup>2</sup>
  3. korytarz 4.1 m<sup>2</sup>
  4. pom.gospodarcze 2 m<sup>2</sup>

Parter



- RZUT PARTERU:**
5. przedsionek 3.6 m<sup>2</sup>
  6. pom. gospod. 2.8 m<sup>2</sup>
  7. hall 14.2 m<sup>2</sup>
  8. klatka schodowa 9.6 m<sup>2</sup>
  9. salon 26 m<sup>2</sup>
  10. wc 2.2 m<sup>2</sup>
  11. kuchnia + an. jad. 17.2 m<sup>2</sup>



- RZUT PIĘTRA:**
12. hall 14.3 m<sup>2</sup>
  15. sypialnia 12.8 m<sup>2</sup>
  16. garderoba 3.2 m<sup>2</sup>
  13. sypialnia 11.4 m<sup>2</sup>
  14. łazienka 4.6 m<sup>2</sup>

**Informacje**

Typ zabudowy:	<b>piętrowy</b>
Pow. zabudowy:	<b>90,70 m<sup>2</sup></b>
Pow. użytkowa:	<b>154,20 m<sup>2</sup></b>
Kubatura:	<b>747,00 m<sup>3</sup></b>
Min. szerokość działki:	<b>20,10 m</b>
Min. długość działki:	<b>25,50 m</b>
Wysokość budynku:	<b>6,65 m</b>

Cena projektu na dzień 11.03.2021: **6 000,00 zł**



**Pokaż projekt w internecie**

AM LOTUS CE - Dom piętrowy, wolnostojący z płaskim dachem i garażem jednoznaczowym. Zalecana lokalizacja na terenie zróżnicowanym wysokościowo. Możliwa wersja bez garażu. Przeznaczony dla trzy- pięciosobowej rodziny. W wersji tej wydzielono dwie niezależne strefy nocne.