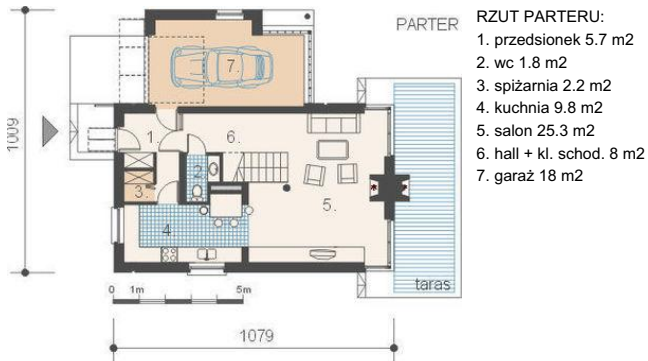




Projekt **AM MALTA 2 CE (DOM AM2-16)**



Parter



**Informacje**

Typ zabudowy:	piętrowy
Pow. zabudowy:	85,00 m <sup>2</sup>
Pow. użytkowa:	113,80 m <sup>2</sup>
Kubatura:	525,00 m <sup>3</sup>
Kąt nachylenia dachu:	25,00 °
Min. szerokość działki:	18,10 m
Min. długość działki:	18,80 m
Wysokość budynku:	7,25 m

Cena projektu na dzień 11.03.2021: **2 000,00 zł**



**Pokaż projekt w internecie**

AM MALTA 2 CE - Dom piętrowy, niepodpiwniczony z garażem jednostanowiskowym. Dach stromy. Zaprojektowany w technologii tradycyjnej z ogólnie dostępnych materiałów budowlanych. Przeznaczony dla cztero- pięcioosobowej rodziny. Wnętrze podzielono na dwie strefy funkcjonalne: dzienną i nocną.