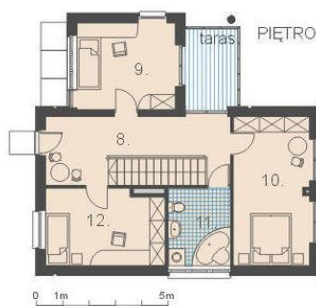
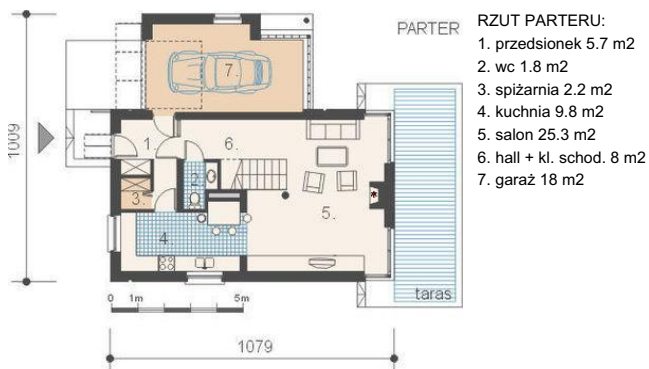




Projekt **AM MALTA CE (DOM AM2-17)**

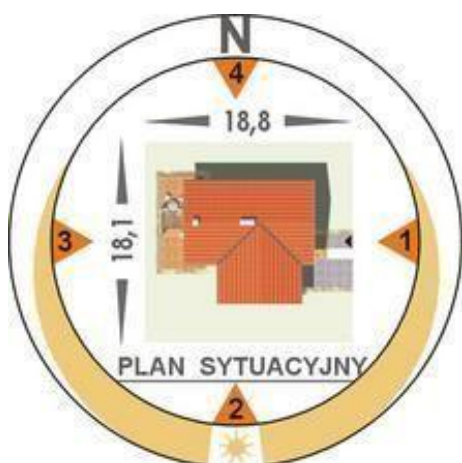


Parter



RZUT PIĘTRA:

8. hall 14.5 m²
9. pokój 11.8 m²
10. pokój 15.8 m²
11. łazienka 6.8 m²
12. pokój 12.1 m²



Informacje

Liczba pokoi:	4	Typ zabudowy:	piętrowy
		Pow. zabudowy:	85,00 m ²
		Pow. użytkowa:	113,80 m ²
		Kubatura:	525,00 m ³
		Kąt nachylenia dachu:	25,00 °
		Min. szerokość działki:	18,10 m
		Min. długość działki:	18,80 m
		Wysokość budynku:	7,25 m

Cena projektu na dzień 11.03.2021: **2 000,00 zł**

Pokaż projekt w internecie

AM MALTA CE - PROJEKT ARCHIWALNY.Dom piętrowy, niepodpiwniczony z garażem jedno stanowiskowym.Dach stromy.Zaprojektowany w technologii tradycyjnej z ogólnie dostępnych materiałów budowlanych.Przeznaczony dla cztero- pięciosobowej rodziny.Wnętrze podzielono na dwie strefy funkcjonalne: dzienną i nocną.