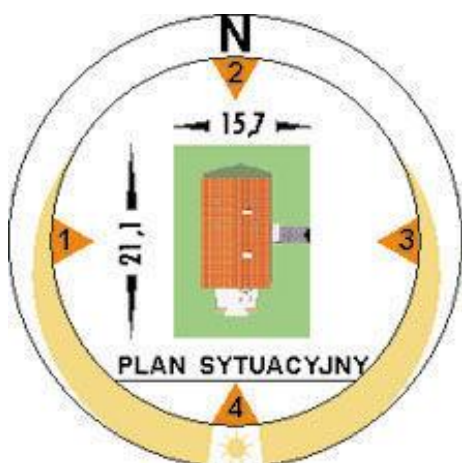
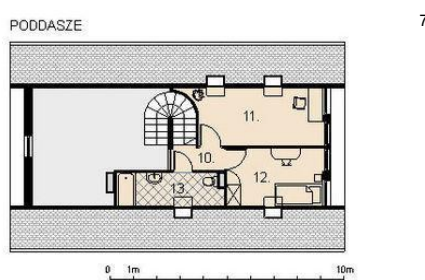
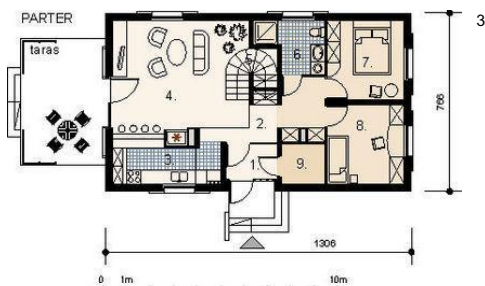




Projekt **AM MALWA CE (DOM AM3-29)**



Informacje

Pow. zabudowy:	100,00 m ²
Pow. użytkowa:	116,80 m ²
Kubatura:	376,40 m ³
Kąt nachylenia dachu:	45,00°
Min. szerokość działki:	15,70 m
Min. długość działki:	21,10 m
Wysokość budynku:	7,53 m
Pow. dachu:	117,00 m ²

Cena projektu na dzień 11.03.2021: **1 800,00 zł**



Pokaż projekt w internecie

AM MALWA CE - Dom parterowy z dachem stromym i poddaszem użytkowym. Zaprojektowany w technologii tradycyjnej z ogólnie dostępnych materiałów budowlanych. Przeznaczony dla trzy- czteroosobowej rodziny. Dom charakteryzuje się prostą konstrukcją, a co za tym idzie niskimi kosztami budowy.