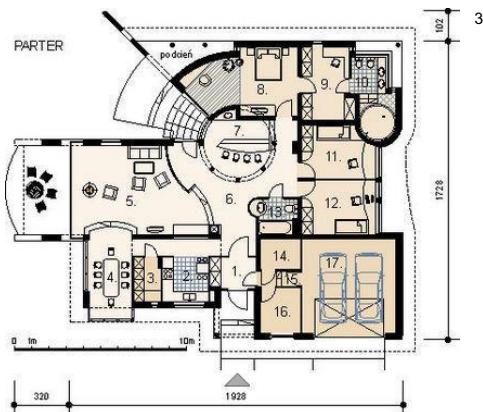




Projekt **AM MANHATAN CE (DOM AM4-47)**



### Informacje

Liczba pokoi:	4	Typ zabudowy:	parterowy
		Pow. zabudowy:	275,00 m <sup>2</sup>
		Pow. użytkowa:	188,80 m <sup>2</sup>
		Kubatura:	989,70 m <sup>3</sup>
		Kąt nachylenia dachu:	18,00°
		Min. szerokość działki:	26,30 m
		Min. długość działki:	29,50 m
		Wysokość budynku:	5,21 m

Cena projektu na dzień 11.03.2021: **2 100,00 zł**



**Pokaż projekt w internecie**

AM MANHATAN CE - Dom parterowy niepodpiwniczony z dachem stromym i garażem dwustanowiskowym. Przeznaczony dla czteroosobowej rodziny. Wnętrze domu stanowi otwartą przestrzeń.