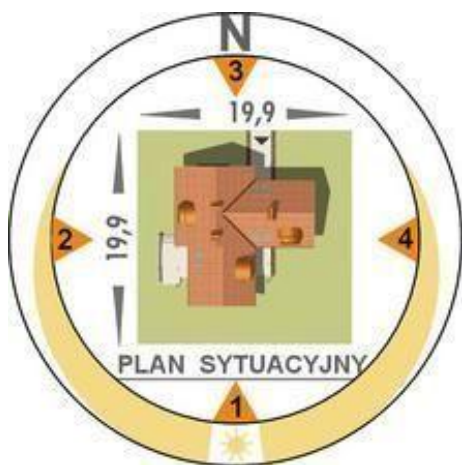
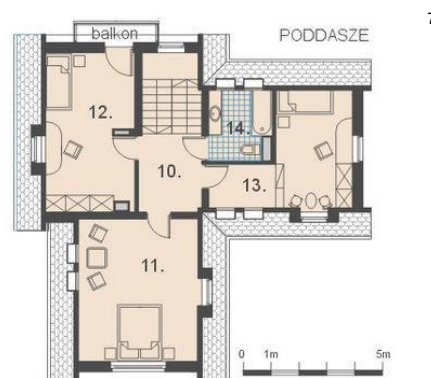




Projekt **AM MEWA CE (DOM AM2-18)**



Informacje

Pow. zabudowy:	120,00 m ²
Pow. użytkowa:	122,20 m ²
Kubatura:	544,40 m ³
Kąt nachylenia dachu:	45,00 °
Min. szerokość działki:	19,90 m
Min. długość działki:	19,90 m
Wysokość budynku:	7,56 m

Cena projektu na dzień 11.03.2021: **2 000,00 zł**



Pokaż projekt w internecie

AM MEWA CE - Dom parterowy, niepodpiwniczony z poddaszem mieszkalnym. Zaprojektowany w technologii tradycyjnej z ogólnie dostępnych materiałów budowlanych. Przeznaczony dla czteroosobowej rodziny. Możliwa wersja z garażem jednoosobowym.