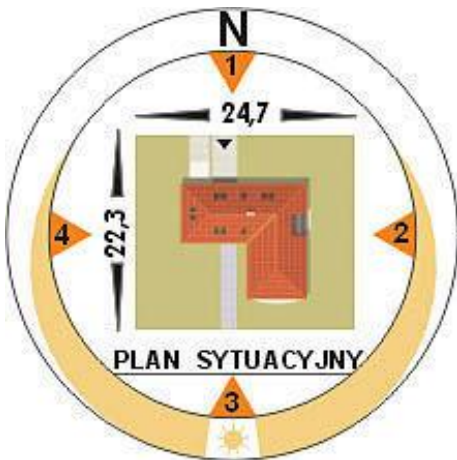
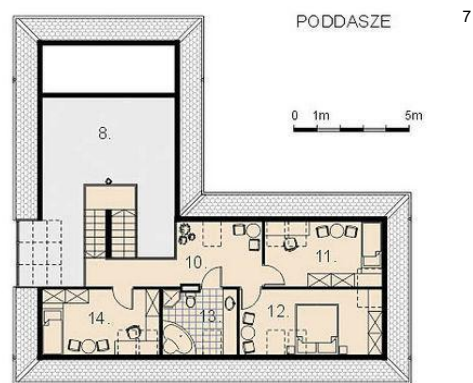
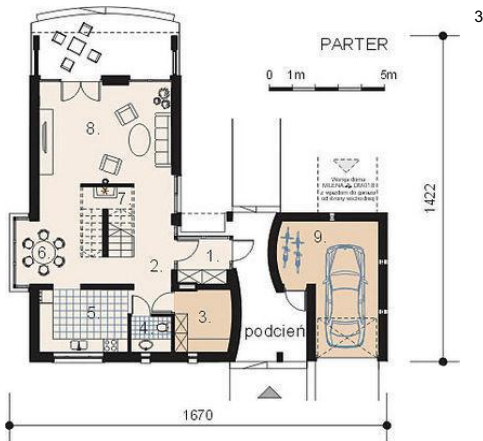




Projekt **AM MILENA CE (DOM AM4-06)**



**Informacje**

Pow. zabudowy:	159,00 m <sup>2</sup>
Pow. użytkowa:	129,80 m <sup>2</sup>
Kubatura:	970,00 m <sup>3</sup>
Kąt nachylenia dachu:	45,00 °
Min. szerokość działki:	22,30 m
Min. długość działki:	24,70 m
Wysokość budynku:	7,45 m

Cena projektu na dzień 11.03.2021: **2 100,00 zł**



**Pokaż projekt w internecie**

AM MILENA CE - Dom parterowy, niepodpiwniczony z częścią poddasza mieszkalnego. W parterze domu wydzielono wolnostojący garaż z magazynkiem. Dom zaprojektowany został w technologii tradycyjnej z ogólnie dostępnych materiałów budowlanych. Pomiędzy przestrzenią mieszkalną domu, a garażem wydzielono przejście.