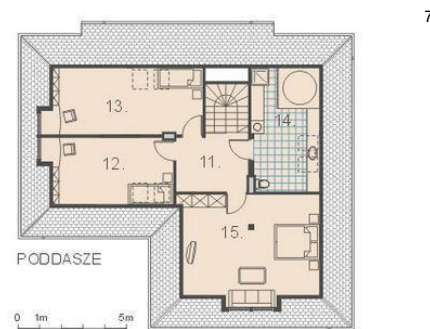
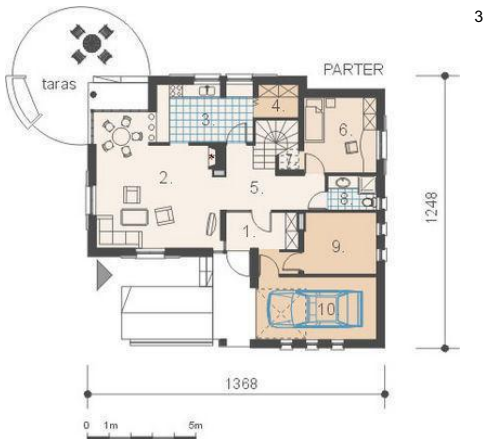




Projekt **AM MODENA CE (DOM AM1-12)**



Informacje

Liczba pokoi:	5	Typ zabudowy:	z poddaszem
		Pow. zabudowy:	131,00 m ²
		Pow. użytkowa:	146,80 m ²
		Kubatura:	726,70 m ³
		Kąt nachylenia dachu:	40,00°
		Min. szerokość działki:	20,50 m
		Min. długość działki:	21,70 m
		Wysokość budynku:	7,43 m

Cena projektu na dzień 11.03.2021: **2 100,00 zł**



Pokaż projekt w internecie

AM MODENA CE - Dom parterowy, niepodpiwniczony z poddaszem mieszkalnym i garażem jednoosobowym. Zaprojektowany w technologii tradycyjnej z ogólnie dostępnych materiałów budowlanych. Przeznaczony dla cztero- pięciosobowej rodziny. Wnętrze domu podzielono na trzy strefy funkcjonalne: dzienną, nocną i gospodarczą.