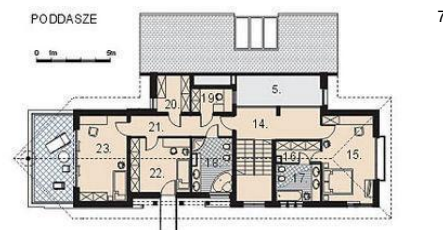
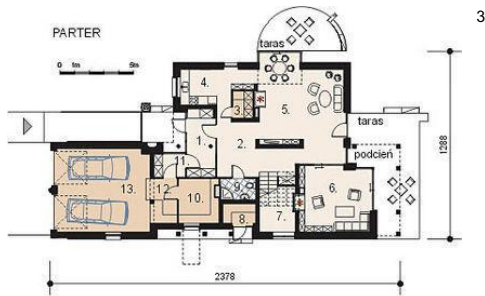




Projekt **AM NEVADA alfa CE (DOM AM4-15)**



Informacje

Pow. zabudowy:	224,20 m ²
Pow. użytkowa:	232,90 m ²
Kubatura:	1260,60 m ³
Kąt nachylenia dachu:	28,00 °
Min. szerokość działki:	20,90 m
Min. długość działki:	31,80 m
Wysokość budynku:	7,92 m

Cena projektu na dzień 11.03.2021: **2 200,00 zł**



Pokaż projekt w internecie

AM NEVADA alfa CE - Dom parterowy, niepodpiwniczony z poddaszem mieszkalnym i garażem dwustanowiskowym. Zaprojektowany w technologii tradycyjnej z ogólnie dostępnych materiałów budowlanych. Przeznaczony dla cztero-, pięciosobowej rodziny. Istotnym walorem rozwiązania tego domu jest funkcja.