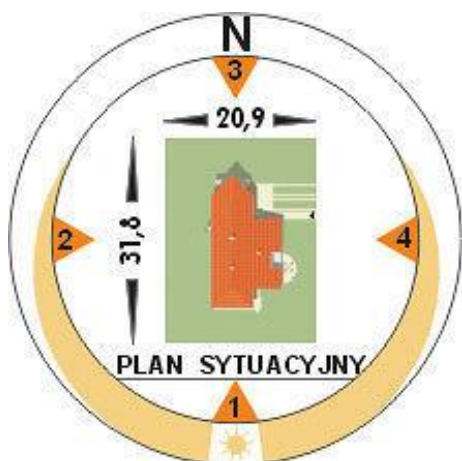
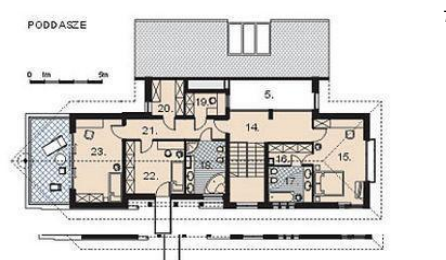
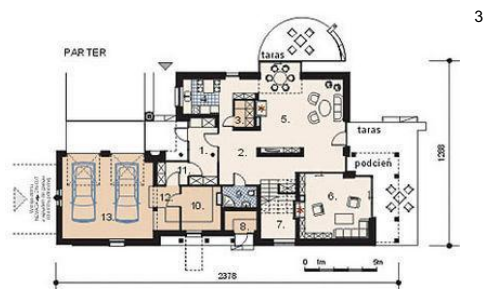




Projekt **AM NEVADA CE (DOM AM3-60)**



Informacje

Pow. zabudowy:	224,20 m ²
Pow. użytkowa:	239,30 m ²
Kubatura:	1260,60 m ³
Kąt nachylenia dachu:	28,00°
Min. szerokość działki:	20,90 m
Min. długość działki:	31,80 m
Wysokość budynku:	7,92 m

Cena projektu na dzień 11.03.2021: **2 200,00 zł**



Pokaż projekt w internecie

AM NEVADA CE - Dom parterowy, niepodpiwniczony z poddaszem mieszkalnym i garażem dwustanowiskowym. Zaprojektowany w technologii tradycyjnej z ogólnie dostępnych materiałów budowlanych. Przeznaczony dla cztero-, pięcioosobowej rodziny. Istotnym walorem rozwiązania tego domu jest funkcja.