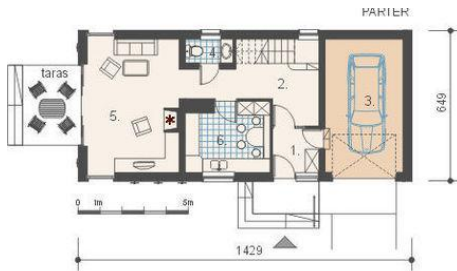




Projekt **AM NEWA alfa CE (DOM AM2-20)**



Parter



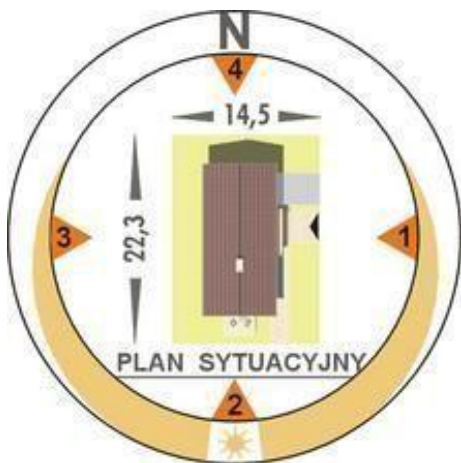
RZUT PARTERU:

1. przedsiónek 3.2 m²
2. hall + kl. schod. 10.8 m²
3. garaż 18.1 m²
4. wc 2.2 m²
5. pokój dzienny 22.4 m²
6. kuchnia 9.2 m²



RZUT PIĘTRA:

7. korytarz 7.8 m²
8. sypialnia 15.5 m²
9. łazienka 10.3 m²
10. sypialnia 16.1 m²
11. sypialnia 10.8 m²



Informacje

Pow. zabudowy:	79,10 m²
Pow. użytkowa:	108,30 m²
Kubatura:	553,50 m³
Kąt nachylenia dachu:	25,00°
Min. szerokość działki:	22,30 m
Min. długość działki:	14,50 m
Wysokość budynku:	7,32 m

Cena projektu na dzień 11.03.2021: **2 000,00 zł**



Pokaż projekt w internecie

AM NEWA alfa CE - Dom piętrowy, niepodpiwniczony z dachem stromym i garażem jedno stanowiskowym. Przeznaczony dla czteroosobowej rodziny. Zaprojektowany w technologii tradycyjnej z ogólnie dostępnych materiałów budowlanych. Wnętrze domu podzielono na dwie strefy funkcjonalne: dzienną i nocną.