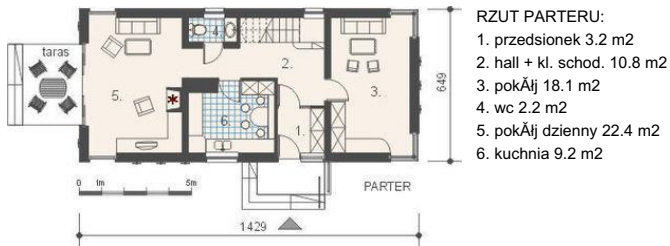




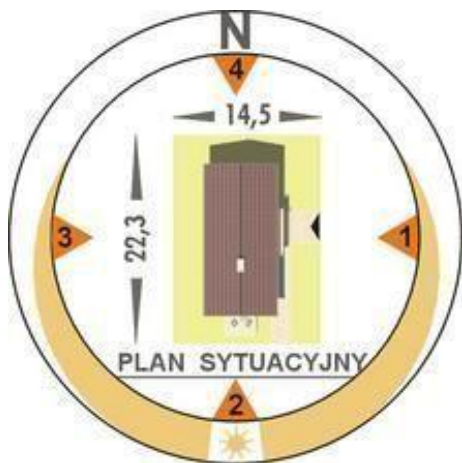
Projekt **AM NEWA CE (DOM AM2-21)**



Parter



Poddasze



Informacje

Liczba pokoi:	5	Typ zabudowy:	z poddaszem
		Pow. zabudowy:	79,10 m²
		Pow. użytkowa:	126,40 m²
		Kubatura:	553,50 m³
		Kąt nachylenia dachu:	25,00°
		Min. szerokość działki:	22,30 m
		Min. długość działki:	14,50 m
		Wysokość budynku:	7,32 m

Cena projektu na dzień 11.03.2021: **2 000,00 zł**



Pokaż projekt w internecie

AM NEWA CE - Dom piętrowy, niepodpiwniczony z dachem stromym. Przeznaczony dla czteroosobowej rodziny. Zaprojektowany w technologii tradycyjnej z ogólnie dostępnych materiałów budowlanych. Wnętrze domu podzielono na dwie strefy funkcjonalne: dzienną i nocną.