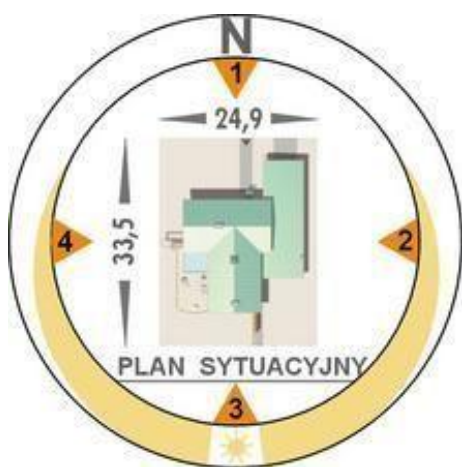
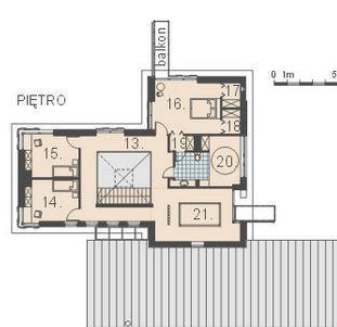
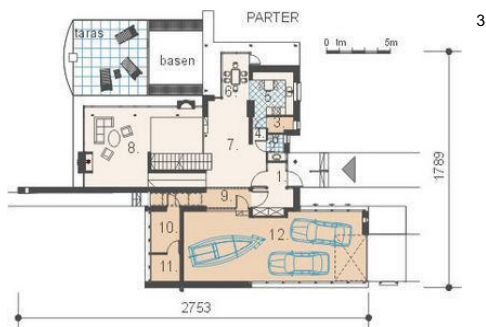




Projekt **AM ODYSEJA CE (DOM AM2-22)**



Informacje

Pow. zabudowy:	218,00 m ²
Pow. użytkowa:	227,60 m ²
Kubatura:	1520,20 m ³
Kąt nachylenia dachu:	16,00 °
Min. szerokość działki:	24,90 m
Min. długość działki:	33,50 m
Wysokość budynku:	7,88 m

Cena projektu na dzień 11.03.2021: **2 200,00 zł**



Pokaż projekt w internecie

AM ODYSEJA CE - Dom piętrowy, niepodpiwniczony z garażem wielostanowiskowym. Przeznaczony dla czteroosobowej rodziny. Wewnątrz domu wydzielono trzy strefy funkcjonalne: dzienną, nocną i gospodarczą. W części dziennej zaprojektowano obszerny salon z wydzielonym aneksem jadalnym, kuchnią, spiżarnią i wc.