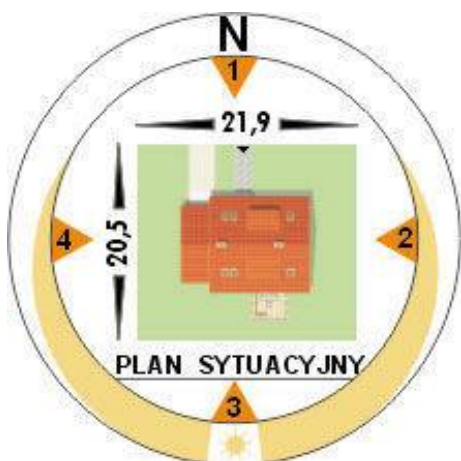
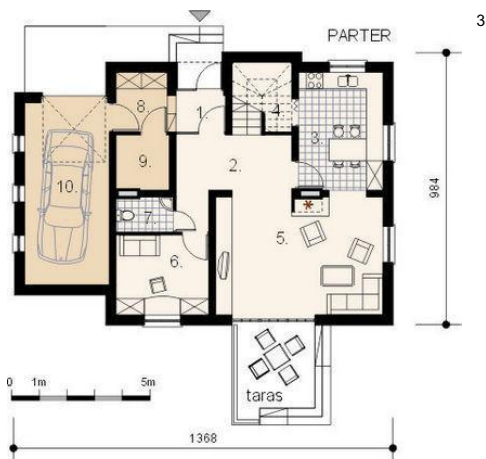




Projekt **AM OLZA max CE (DOM AM1-43)**



**Informacje**

|               |          |                         |                    |
|---------------|----------|-------------------------|--------------------|
| Liczba pokoi: | <b>5</b> | Typ zabudowy:           | <b>z poddaszem</b> |
|               |          | Pow. zabudowy:          | <b>123,50 m2</b>   |
|               |          | Pow. użytkowa:          | <b>174,10 m2</b>   |
|               |          | Kubatura:               | <b>871,10 m3</b>   |
|               |          | Kąt nachylenia dachu:   | <b>40,00°</b>      |
|               |          | Min. szerokość działki: | <b>21,90 m</b>     |
|               |          | Min. długość działki:   | <b>20,50 m</b>     |
|               |          | Wysokość budynku:       | <b>8,10 m</b>      |

Cena projektu na dzień 11.03.2021: **2 000,00 zł**



**Pokaż projekt w internecie**

AM OLZA max CE - Dom parterowy, niepodpiwniczony z poddaszem mieszkalnym i garażem jednostanowiskowym. Zaprojektowany w technologii tradycyjnej z ogólnie dostępnych materiałów budowlanych. Przeznaczony dla czteroosobowej rodziny. Wnętrze domu podzielono na trzy strefy funkcjonalne: dzienną, nocną i gospodarczą.