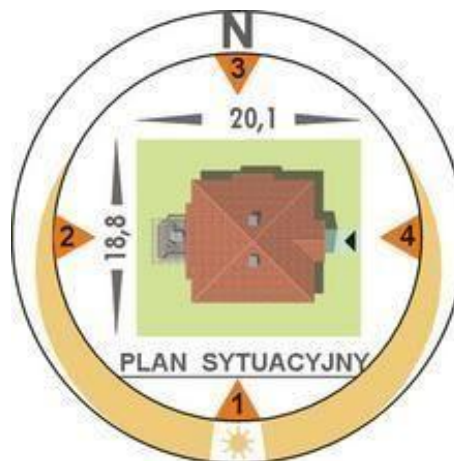
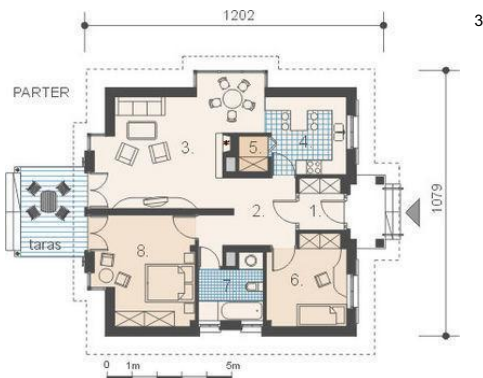




Projekt **AM ORION CE (DOM AM1-15)**



**Informacje**

Liczba pokoi:	<b>3</b>	Typ zabudowy:	<b>parterowy</b>
		Pow. zabudowy:	<b>101,90 m2</b>
		Pow. użytkowa:	<b>84,90 m2</b>
		Kubatura:	<b>436,00 m3</b>
		Kąt nachylenia dachu:	<b>30,00°</b>
		Min. szerokość działki:	<b>18,80 m</b>
		Min. długość działki:	<b>20,10 m</b>
		Wysokość budynku:	<b>6,64 m</b>

Cena projektu na dzień 11.03.2021: **2 000,00 zł**

**Pokaż projekt w internecie**

AM ORION CE - Dom parterowy, niepodpiwniczony. Zaprojektowany w technologii tradycyjnej z ogólnie dostępnych materiałów budowlanych. Przeznaczony dla trzy- czterosobowej rodziny. W części poddasza istnieje możliwość wygospodarowania dodatkowej przestrzeni użytkowej. Budynek może pełnić funkcję domu letniskowego.