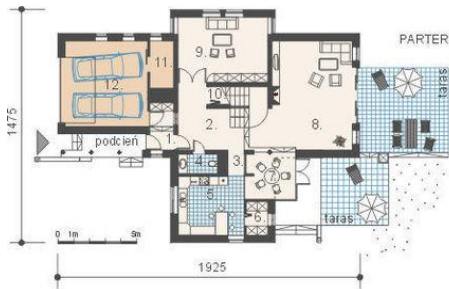




Projekt **AM PASSAT 2 CE (DOM AM2-33)**



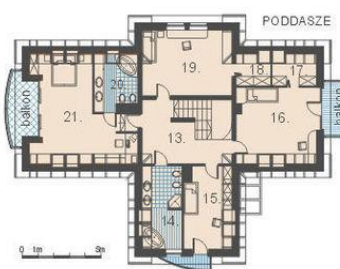
Parter



RZUT PARTERU:

1. przedsiónek 3.2 m<sup>2</sup>
2. hall + kl. schod. 6.4 m<sup>2</sup>
3. korytarz 1.4 m<sup>2</sup>
4. wc 3 m<sup>2</sup>
5. kuchnia 15.4 m<sup>2</sup>
6. spiżarnia 2.8 m<sup>2</sup>
7. aneks jadalny 8.5 m<sup>2</sup>
8. salon 36.5 m<sup>2</sup>
9. pokój 21.3 m<sup>2</sup>
10. pom. gospodarcze 2.2 m<sup>2</sup>
11. pom. gospodarcze 4 m<sup>2</sup>
12. garaż 28 m<sup>2</sup>

Poddasze



RZUT PODDASZA:

13. hall 12.5 m<sup>2</sup>
14. łazienka 10.2 m<sup>2</sup>
15. pokój 12 m<sup>2</sup>
16. sypialnia 21.5 m<sup>2</sup>
17. garderoba 3.8 m<sup>2</sup>
18. garderoba 2.8 m<sup>2</sup>
19. sypialnia 19.2 m<sup>2</sup>
20. łazienka 8.4 m<sup>2</sup>
21. sypialnia 27.2 m<sup>2</sup>



**Informacje**

Typ zabudowy:	<b>z poddaszem</b>
Pow. zabudowy:	<b>159,20 m<sup>2</sup></b>
Pow. użytkowa:	<b>222,30 m<sup>2</sup></b>
Kubatura:	<b>1120,20 m<sup>3</sup></b>
Kąt nachylenia dachu:	<b>45,00°</b>
Min. szerokość działki:	<b>22,80 m</b>
Min. długość działki:	<b>27,30 m</b>
Wysokość budynku:	<b>8,38 m</b>

Cena projektu na dzień 11.03.2021: **2 100,00 zł**



**Pokaż projekt w internecie**

AM PASSAT 2 CE - Dom parterowy, niepodpiwniczony z poddaszem mieszkalnym i garażem dwustanowiskowym. Zaprojektowany w technologii tradycyjnej z ogólnie dostępnych materiałów budowlanych. Przeznaczony dla cztero- sześciuosobowej rodziny. Wnętrze domu podzielono na trzy strefy funkcjonalne: dzienną, nocną i gospodarczą.