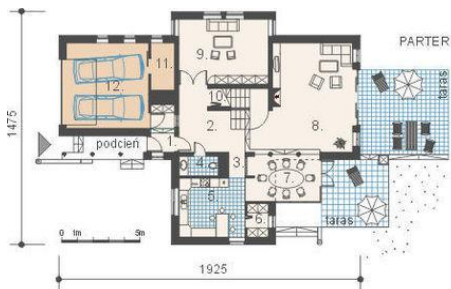




Projekt **AM PASSAT CE (DOM AM2-32)**



Parter



RZUT PARTERU:

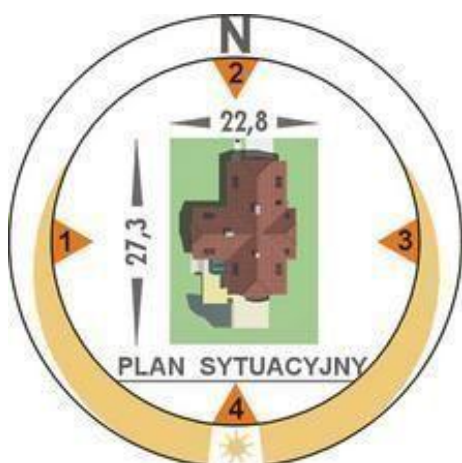
1. przedsiónek 3.2 m²
2. hall + kl. schod. 6.4 m²
3. korytarz 1.4 m²
4. wc 3 m²
5. kuchnia 15.4 m²
6. spiżarnia 2.8 m²
7. aneks jadalny 12.8 m²
8. salon 36.5 m²
9. pokój 21.3 m²
10. pom. gospodarcze 2.2 m²
11. pom. gospodarcze 4 m²
12. garaż 28 m²

Poddasze



RZUT PODDASZA:

13. hall 12.5 m²
14. łazienka 10.2 m²
15. pokój 12 m²
16. sypialnia 21.5 m²
17. garderoba 3.8 m²
18. garderoba 2.8 m²
19. sypialnia 19.2 m²
20. łazienka 8.4 m²
21. sypialnia 27.2 m²



Informacje

Liczba pokoi:	6	Typ zabudowy:	z poddaszem
		Pow. zabudowy:	164,40 m²
		Pow. użytkowa:	226,60 m²
		Kubatura:	1150,20 m³
		Kąt nachylenia dachu:	45,00°
		Min. szerokość działki:	22,80 m
		Min. długość działki:	27,30 m
		Wysokość budynku:	8,38 m

Cena projektu na dzień 11.03.2021: **2 100,00 zł**

Pokaż projekt w internecie

AM PASSAT CE - Dom parterowy, niepodpiwniczony z poddaszem mieszkalnym i garażem dwustanowiskowym. Zaprojektowany w technologii tradycyjnej z ogólnie dostępnych materiałów budowlanych. Przeznaczony dla cztero- sześcioosobowej rodziny. Wnętrze domu podzielono na trzy strefy funkcjonalne: dzienną, nocną i gospodarczą.