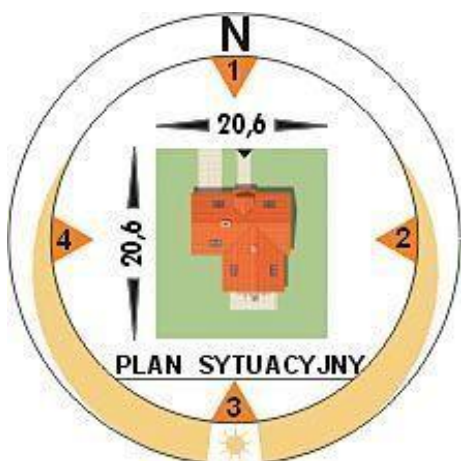
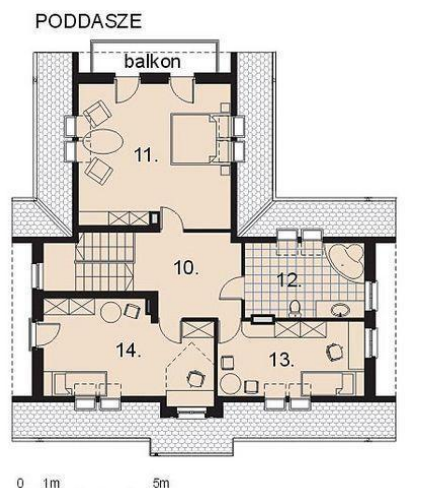




Projekt **AM PERŁA alfa CE (DOM AM3-99)**



Informacje

Liczba pokoi:	4	Typ zabudowy:	z poddaszem
		Pow. zabudowy:	131,00 m ²
		Pow. użytkowa:	154,70 m ²
		Kubatura:	794,00 m ³
		Kąt nachylenia dachu:	45,00 °
		Min. szerokość działki:	20,60 m
		Min. długość działki:	20,60 m
		Wysokość budynku:	7,90 m

Cena projektu na dzień 11.03.2021: **2 100,00 zł**



Pokaż projekt w internecie

AM PERŁA alfa CE - Dom parterowy, niepodpiwniczony z poddaszem mieszkalnym i garażem jednoosobowym. Zaprojektowany w technologii tradycyjnej z ogólnie dostępnych materiałów budowlanych. Przeznaczony dla czteroosobowej rodziny. Wnętrze domu podzielono na trzy strefy funkcjonalne: dzienną, nocną i gospodarczą.