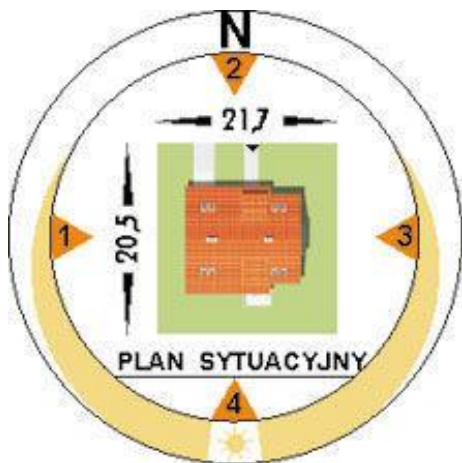
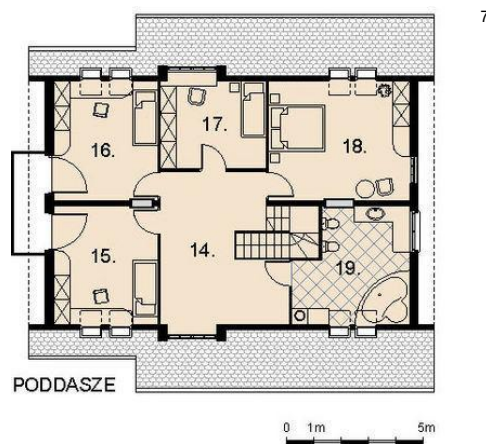
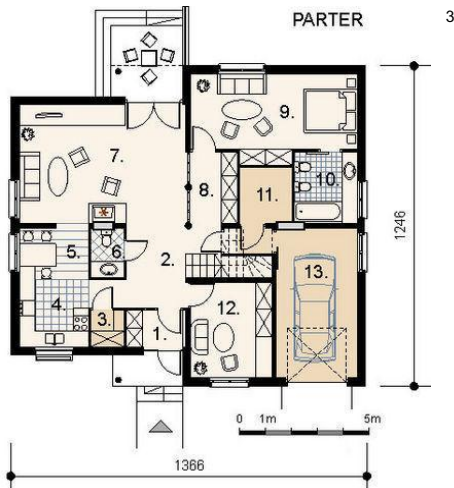




Projekt **AM PORTO CE (DOM AM3-39)**



**Informacje**

Liczba pokoi:	7	Typ zabudowy:	z poddaszem
		Pow. zabudowy:	160,90 m <sup>2</sup>
		Pow. użytkowa:	221,90 m <sup>2</sup>
		Kubatura:	649,90 m <sup>3</sup>
		Kąt nachylenia dachu:	40,00°
		Min. szerokość działki:	20,50 m
		Min. długość działki:	21,70 m
		Wysokość budynku:	8,85 m

Cena projektu na dzień 11.03.2021: **2 200,00 zł**



**Pokaż projekt w internecie**

AM PORTO CE - Dom parterowy, niepodpiwniczony z poddaszem mieszkalnym i garażem jedno stanowiskowym. Zaprojektowany w technologii tradycyjnej z ogólnie dostępnych materiałów budowlanych. Dom przeznaczony dla cztero- sześciuosobowej rodziny. Wnętrze domu podzielono na trzy strefy funkcjonalne: dzienną, nocną i gospodarczą.