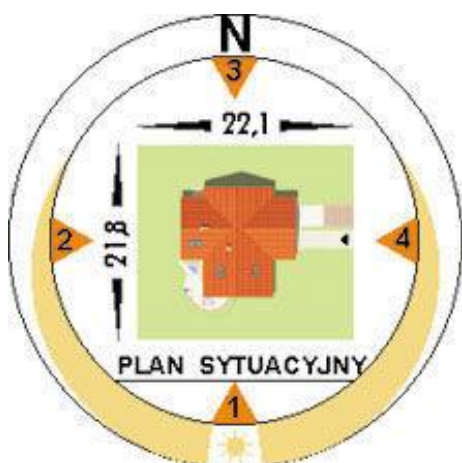
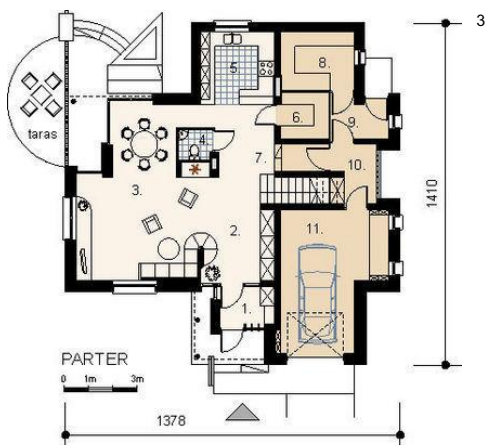




Projekt **AM PRESTIŻ CE (DOM AM3-37)**



Informacje

Liczba pokoi:	4	Typ zabudowy:	z poddaszem
		Pow. zabudowy:	155,00 m ²
		Pow. użytkowa:	158,70 m ²
		Kubatura:	832,20 m ³
		Kąt nachylenia dachu:	43,00°
		Min. szerokość działki:	22,10 m
		Min. długość działki:	21,80 m
		Wysokość budynku:	7,57 m

Cena projektu na dzień 11.03.2021: **2 100,00 zł**

Pokaż projekt w internecie

AM PRESTIŻ CE - Dom parterowy z poddaszem użytkowym i garażem jednoznaczowym. Zaprojektowany w technologii tradycyjnej z ogólnie dostępnych materiałów budowlanych. Na parterze zaprojektowano dwie strefy funkcjonalne: dzienną i gospodarczą. Strefę dzienną stanowi obszerny salon z aneksem jadalnym, kuchnią i wc.