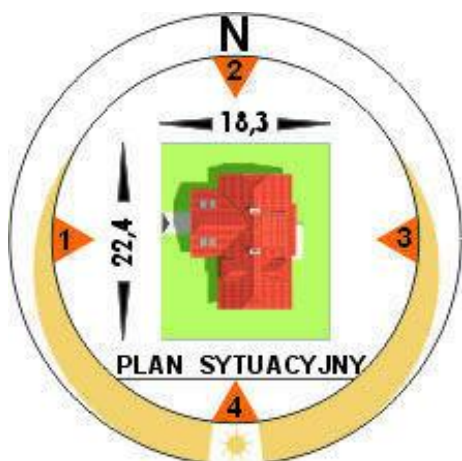
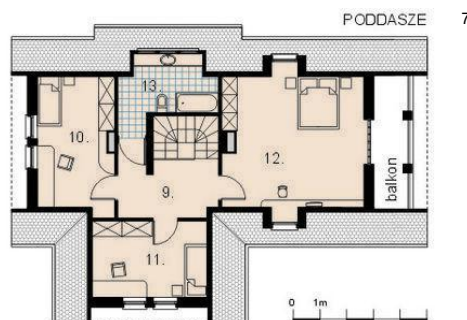
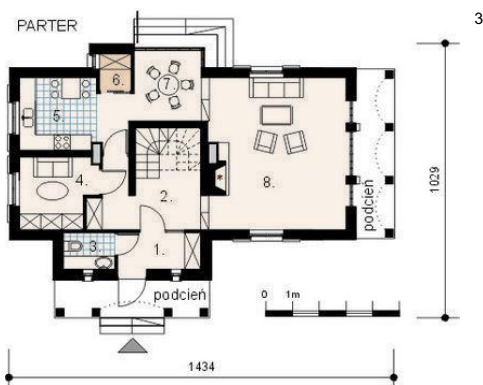




Projekt **AM REDA CE (DOM AM2-46)**



**Informacje**

Pow. zabudowy:	83,20 m <sup>2</sup>
Pow. użytkowa:	137,10 m <sup>2</sup>
Kubatura:	742,70 m <sup>3</sup>
Kąt nachylenia dachu:	45,00 °
Min. szerokość działki:	18,30 m
Min. długość działki:	22,40 m
Wysokość budynku:	7,29 m

Cena projektu na dzień 11.03.2021: **2 000,00 zł**



**Pokaż projekt w internecie**

AM REDA CE - Dom parterowy, niepodpiwniczony z poddaszem mieszkalnym. Zaprojektowany w technologii tradycyjnej z ogólnie dostępnych materiałów budowlanych. Przeznaczony dla czteroosobowej rodziny. Wnętrze domu podzielono na dwie strefy funkcjonalne: dzienną i nocną.