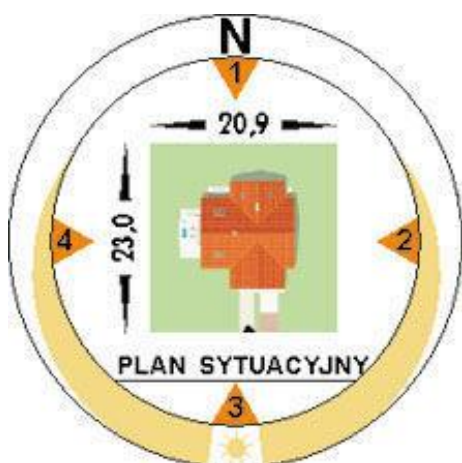
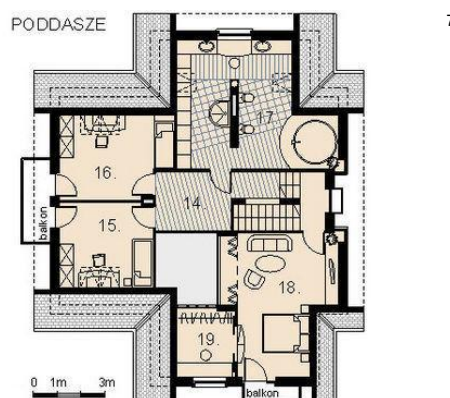
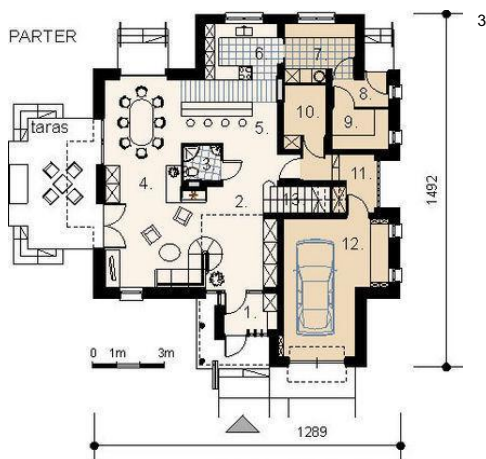




Projekt **AM RODEO CE (DOM AM3-36)**



**Informacje**

Liczba pokoi:	4	Typ zabudowy:	z poddaszem
		Pow. zabudowy:	160,90 m <sup>2</sup>
		Pow. użytkowa:	209,00 m <sup>2</sup>
		Kubatura:	618,50 m <sup>3</sup>
		Kąt nachylenia dachu:	43,00°
		Min. szerokość działki:	23,00 m
		Min. długość działki:	20,90 m
		Wysokość budynku:	8,28 m

Cena projektu na dzień 11.03.2021: **2 200,00 zł**



**Pokaż projekt w internecie**

AM RODEO CE - Dom parterowy, niepodpiwniczony z poddaszem użytkowym i garażem jednoznaczynowym. Zaprojektowany w technologii tradycyjnej z ogólnie dostępnych materiałów budowlanych. Wnętrze domu podzielono na trzy strefy funkcjonalne: dzienną, nocną i gospodarczą.