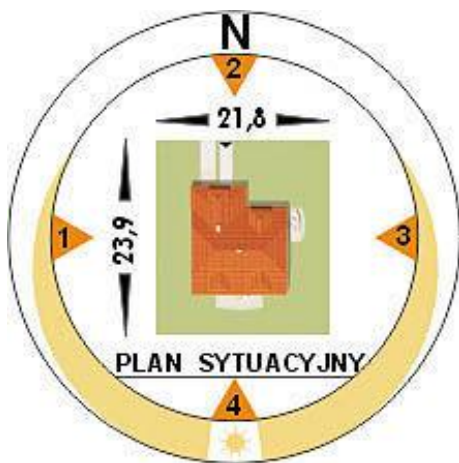
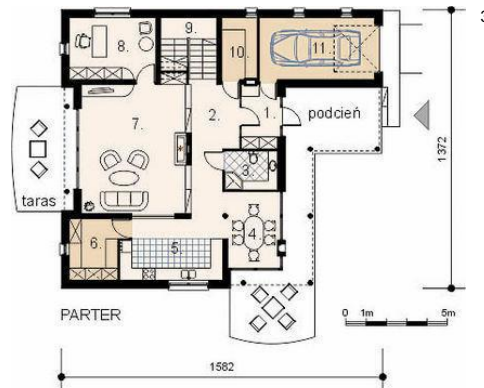




Projekt **AM ROMA CE (DOM AM3-77)**



**Informacje**

Pow. zabudowy:	195,00 m <sup>2</sup>
Pow. użytkowa:	244,60 m <sup>2</sup>
Kubatura:	1226,00 m <sup>3</sup>
Kąt nachylenia dachu:	40,00°
Min. szerokość działki:	23,90 m
Min. długość działki:	21,80 m
Wysokość budynku:	9,34 m

Cena projektu na dzień 11.03.2021: **2 200,00 zł**

**Pokaż projekt w internecie**

AM ROMA CE - Dom parterowy, niepodpiwniczony z poddaszem mieszkalnym i garażem jednoznaczowym. Zaprojektowany w technologii tradycyjnej z ogólnie dostępnych materiałów budowlanych. Przeznaczony dla czterech, sześciu osób. Wewnątrz domu zaprojektowano trzy strefy funkcjonalne: dzienną, nocną i gospodarczą.