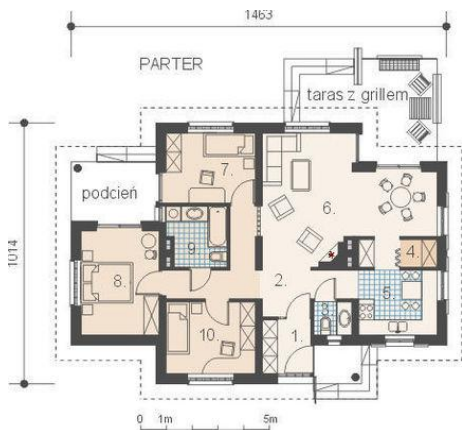




Projekt **AM SABAT mini CE (DOM AM2-52)**

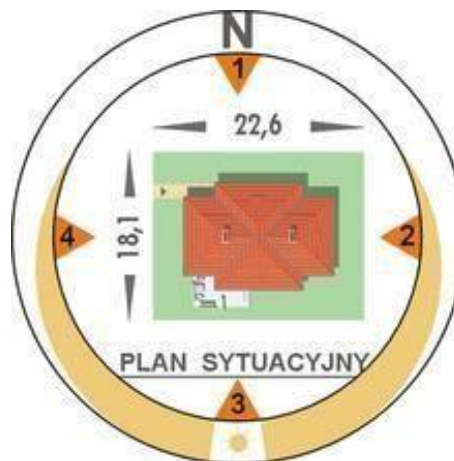


Parter



RZUT PARTERU:

1. przedsiónek 4 m²
2. hall + korytarz 10.1 m²
3. wc 2 m²
4. sypialnia 3.3 m²
5. kuchnia 7.7 m²
6. salon + an. jad. 28.2 m²
7. sypialnia 9.6 m²
8. sypialnia 12.4 m²
9. łazienka 5.4 m²
10. sypialnia 9.8 m²



Informacje

Liczba pokoi:	4	Typ zabudowy:	parterowy
		Pow. zabudowy:	111,00 m²
		Pow. użytkowa:	92,50 m²
		Kubatura:	574,70 m³
		Kąt nachylenia dachu:	27,00°
		Min. szerokość działki:	18,10 m
		Min. długość działki:	22,60 m
		Wysokość budynku:	5,66 m

Cena projektu na dzień 11.03.2021: **2 000,00 zł**



Pokaż projekt w internecie

AM SABAT mini CE - Dom parterowy, niepodpiwniczony. Zaprojektowany w technologii tradycyjnej z ogólnie dostępnych materiałów budowlanych. Przeznaczony dla czteroosobowej rodziny. Wnętrze podzielono na dwie strefy funkcjonalne: dzienną i nocną.