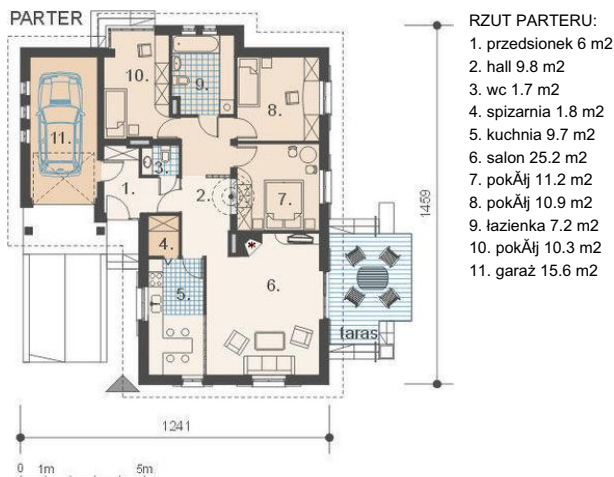




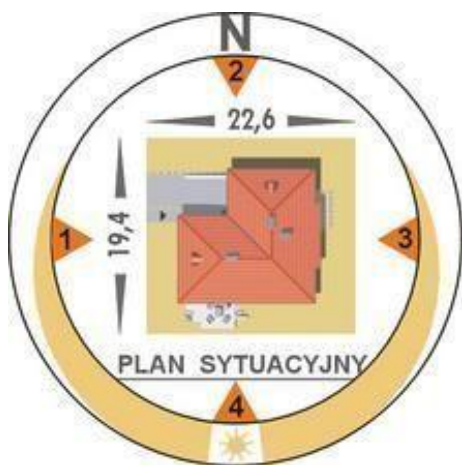
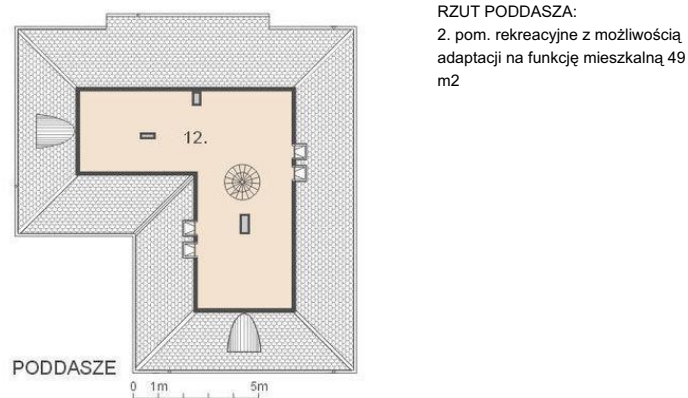
Projekt **AM SALAMANDRA 2 CE (DOM AM2-56)**



Parter



Poddasze



**Informacje**

Typ zabudowy:	<b>z poddaszem</b>
Pow. zabudowy:	<b>131,30 m<sup>2</sup></b>
Pow. użytkowa:	<b>93,80 m<sup>2</sup></b>
Kubatura:	<b>642,00 m<sup>3</sup></b>
Kąt nachylenia dachu:	<b>36,00°</b>
Min. szerokość działki:	<b>19,40 m</b>
Min. długość działki:	<b>22,60 m</b>
Wysokość budynku:	<b>5,98 m</b>

Cena projektu na dzień 11.03.2021: **2 000,00 zł**



**Pokaż projekt w internecie**

AM SALAMANDRA 2 CE - Dom parterowy, niepodpiwniczony z garażem jednoosobowym. Zaprojektowany w technologii tradycyjnej z ogólnie dostępnych materiałów budowlanych. Dom przeznaczony jest dla czteroosobowej rodziny. Na parterze wydzielono trzy pokoje sypialne z ogólnie dostępną łazienką. Całość tworzy strefę nocną domu.