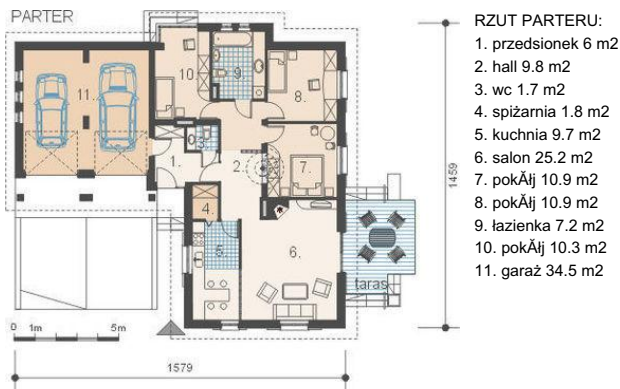




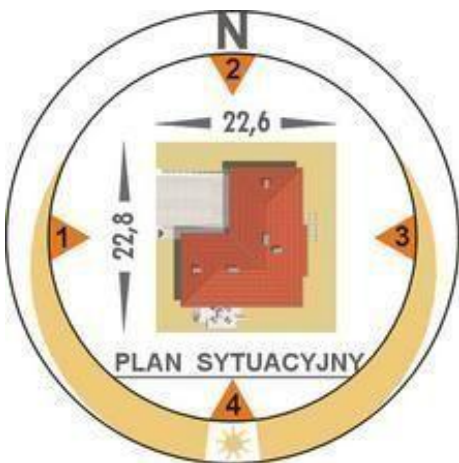
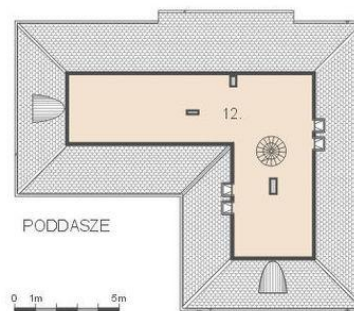
Projekt **AM SALAMANDRA max 2 CE (DOM AM2-58)**



Parter



Poddasze



Informacje

Typ zabudowy:	z poddaszem
Pow. zabudowy:	153,90 m²
Pow. użytkowa:	93,80 m²
Kubatura:	793,40 m³
Kąt nachylenia dachu:	36,00°
Min. szerokość działki:	22,80 m
Min. długość działki:	22,60 m
Wysokość budynku:	6,67 m

Cena projektu na dzień 11.03.2021: **2 000,00 zł**



Pokaż projekt w internecie

AM SALAMANDRA max 2 CE - Dom parterowy, niepodpiwniczony z garażem dwustanowiskowym. Zaprojektowany w technologii tradycyjnej z ogólnie dostępnych materiałów budowlanych. Dom przeznaczony jest dla czteroosobowej rodziny. Na parterze wydzielono trzy pokoje sypialne z ogólnie dostępną łazienką.