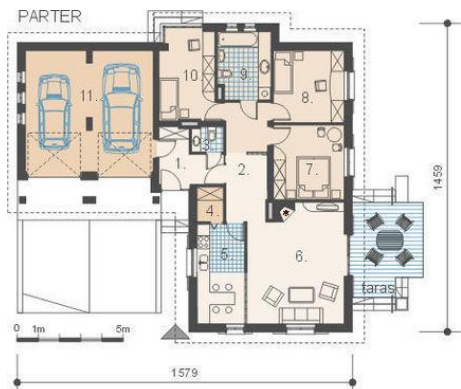




Projekt **AM SALAMANDRA max CE (DOM AM2-57)**

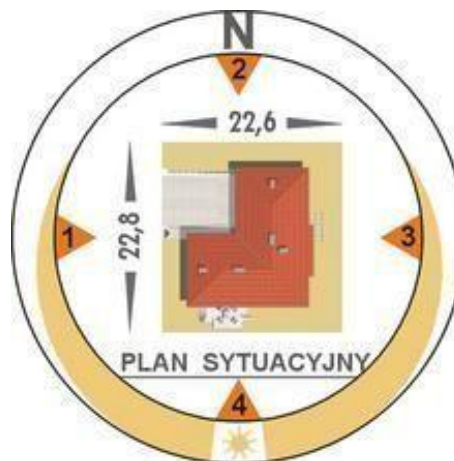


Parter



RZUT PARTERU:

1. przedsiónek 6 m²
2. hall 9.8 m²
3. wc 1.7 m²
4. spiżarnia 1.8 m²
5. kuchnia 9.7 m²
6. salon 25.2 m²
7. pokój 11.2 m²
8. pokój 10.9 m²
9. łazienka 7.2 m²
10. pokój 10.3 m²
11. garaż 34.5 m²



Informacje

Pow. zabudowy:	153,90 m²
Pow. użytkowa:	93,80 m²
Kubatura:	642,00 m³
Kąt nachylenia dachu:	30,00 °
Min. szerokość działki:	22,80 m
Min. długość działki:	22,60 m
Wysokość budynku:	5,98 m

Cena projektu na dzień 11.03.2021: **2 000,00 zł**



Pokaż projekt w internecie

AM SALAMANDRA max CE - Dom parterowy, niepodpiwniczony z garażem dwustanowiskowym. Zaprojektowany w technologii tradycyjnej z ogólnie dostępnych materiałów budowlanych. Dom przeznaczony jest dla czteroosobowej rodziny. Na parterze wydzielono trzy pokoje sypialne z ogólnie dostępną łazienką. Całość tworzy strefę nocną domu.