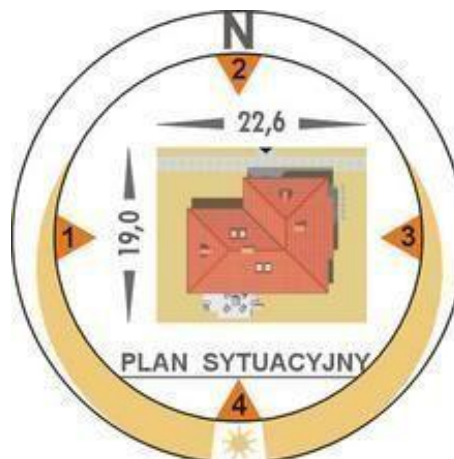
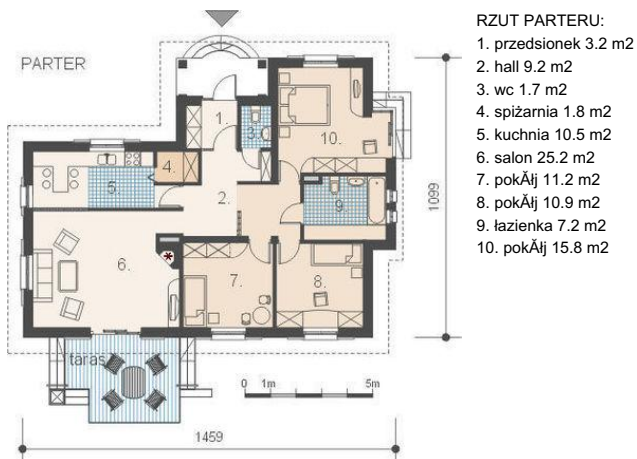




Projekt **AM SALAMANDRA mini CE (DOM AM2-59)**



Parter



Informacje

Pow. zabudowy:	116,00 m²
Pow. użytkowa:	96,70 m²
Kubatura:	621,20 m³
Kąt nachylenia dachu:	30,00 °
Min. szerokość działki:	22,60 m
Min. długość działki:	19,00 m
Wysokość budynku:	5,98 m

Cena projektu na dzień 11.03.2021: **2 000,00 zł**



Pokaż projekt w internecie

AM SALAMANDRA mini CE - Dom parterowy, niepodpiwniczony z dachem stromym. Zaprojektowany w technologii tradycyjnej z ogólnie dostępnych materiałów budowlanych. Dom przeznaczony jest dla czteroosobowej rodziny. Na parterze wydzielono trzy pokoje sypialne z ogólnie dostępną łazienką. Całość tworzy strefę nocną domu.