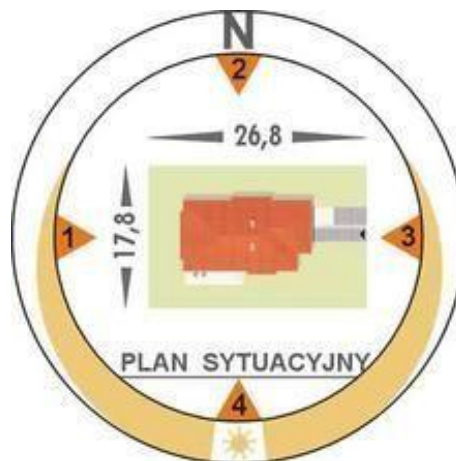
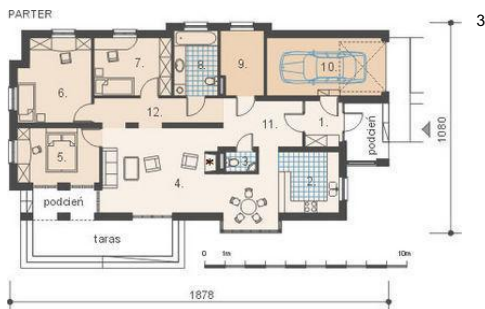




Projekt **AM SALSA CE (DOM AM1-47)**



**Informacje**

Pow. zabudowy:	<b>160,90 m<sup>2</sup></b>
Pow. użytkowa:	<b>117,60 m<sup>2</sup></b>
Kubatura:	<b>740,00 m<sup>3</sup></b>
Kąt nachylenia dachu:	<b>30,00°</b>
Min. szerokość działki:	<b>17,80 m</b>
Min. długość działki:	<b>26,80 m</b>
Wysokość budynku:	<b>6,60 m</b>

Cena projektu na dzień 11.03.2021: **2 000,00 zł**

 **Pokaż projekt w internecie**

AM SALSA CE - Dom parterowy, niepodpiwniczony z garażem jednoosobowym. Zaprojektowany w technologii tradycyjnej z ogólnie dostępnych materiałów budowlanych. Przeznaczony dla czteroosobowej rodziny. Strefę nocną domu stanowią trzy pokoje sypialne z ogólnie dostępną łazienką.