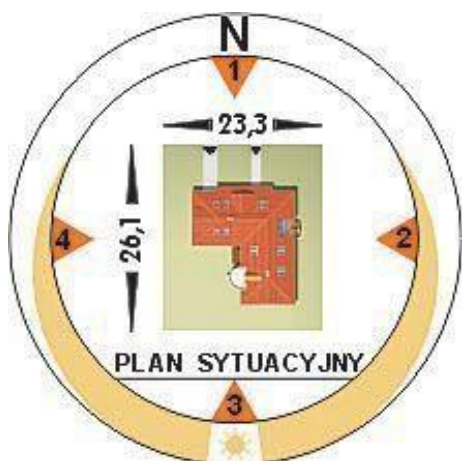
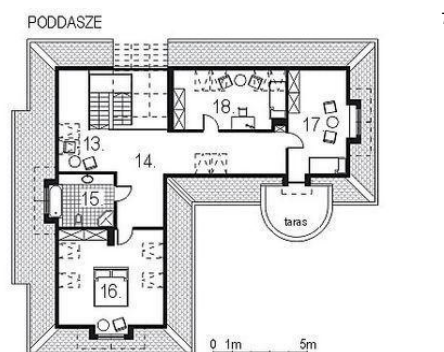
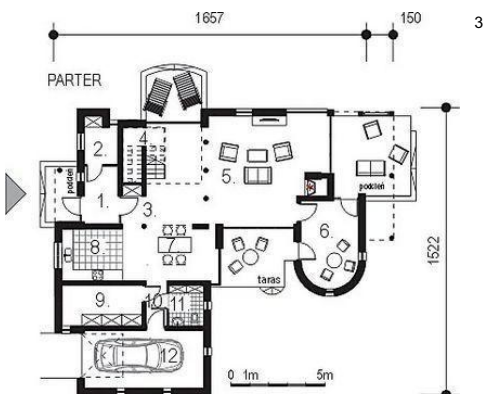




Projekt **AM SANNA CE (DOM AM4-26)**



Informacje

Liczba pokoi:	5	Typ zabudowy:	z poddaszem
Pow. dachu:	290,00 m2	Pow. zabudowy:	193,00 m2
		Pow. użytkowa:	180,70 m2
		Kubatura:	930,00 m3
		Kąt nachylenia dachu:	38,00°
		Min. szerokość działki:	23,30 m
		Min. długość działki:	26,10 m
		Wysokość budynku:	6,90 m

Cena projektu na dzień 11.03.2021: **8 000,00 zł**



Pokaż projekt w internecie

AM SANNA CE - Dom parterowy z poddaszem mieszkalnym i garażem jednoznaczowym. Zaprojektowany w technologii tradycyjnej z ogólnie dostępnych materiałów budowlanych. Minimalna powierzchnia działki pod realizację domu wynosi 610 m2..