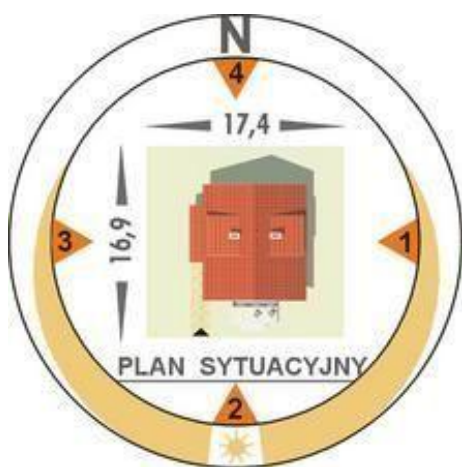
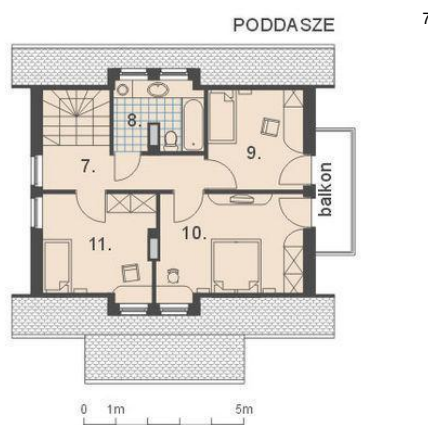
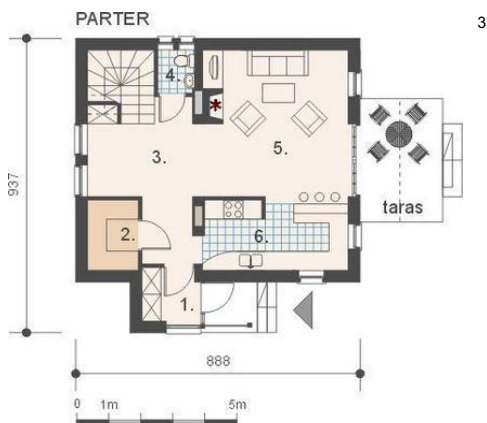




Projekt **AM SARNA CE (DOM AM2-63)**



Informacje

| | | | |
|---------------|---|-------------------------|-----------------------|
| Liczba pokoi: | 4 | Typ zabudowy: | z poddaszem |
| | | Pow. zabudowy: | 68,30 m ² |
| | | Pow. użytkowa: | 96,30 m ² |
| | | Kubatura: | 437,50 m ³ |
| | | Kąt nachylenia dachu: | 45,00 ° |
| | | Min. szerokość działki: | 17,40 m |
| | | Min. długość działki: | 16,90 m |
| | | Wysokość budynku: | 8,07 m |

Cena projektu na dzień 11.03.2021: **2 000,00 zł**



Pokaż projekt w internecie

AM SARNA CE - Dom parterowy z poddaszem mieszkalnym. Przeznaczony dla czteroosobowej rodziny. Zaprojektowany w technologii tradycyjnej z ogólnie dostępnych materiałów budowlanych. Parter domu w całości stanowi strefę dzienną, natomiast poddasze strefę nocną.