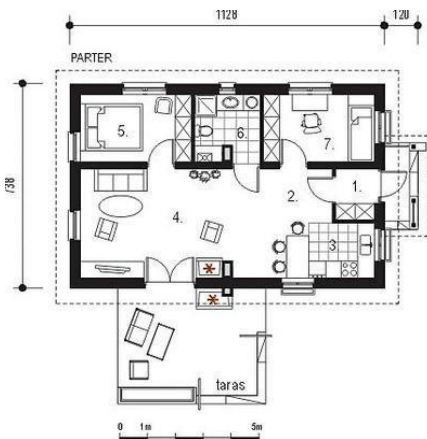




Projekt **AM SAWA CE (DOM AM4-04)**

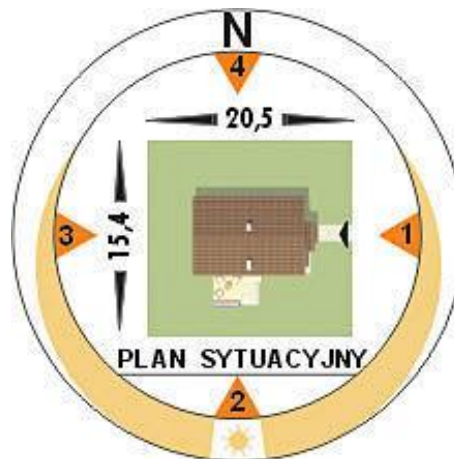


Parter



Powierzchnia parteru:

1. przedsiónek - 2,6m²
2. hall - 3,2m²
3. kuchnia - 6,3m²
4. salon - 29,1m²
5. pokój - 9,9m²
6. łazienka - 5,6m²
7. pokój - 9,8m²



Informacje

Pow. zabudowy:	83,00 m²
Pow. użytkowa:	66,50 m²
Kubatura:	330,00 m³
Kąt nachylenia dachu:	21,00°
Min. szerokość działki:	15,40 m
Min. długość działki:	20,50 m
Wysokość budynku:	4,69 m

Cena projektu na dzień 11.03.2021: **1 700,00 zł**



Pokaż projekt w internecie

AM SAWA CE - Dom parterowy z poddaszem nieużytkowym. Projekt przeznaczony jako dom letniskowy lub do całorocznego użytkowania. Powierzchnia działki pod realizację domu do 316m² przy wymiarach 15,4 x 20,5m..