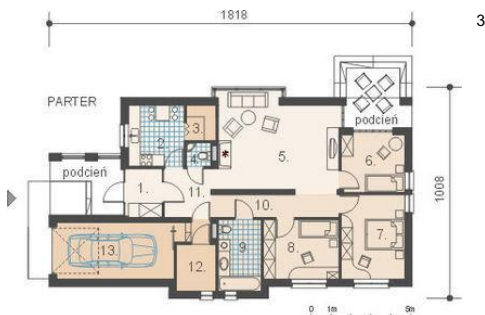




Projekt **AM SELENA CE (DOM AM1-51)**



**Informacje**

Liczba pokoi:	4	Typ zabudowy:	parterowy
		Pow. zabudowy:	148,00 m <sup>2</sup>
		Pow. użytkowa:	105,10 m <sup>2</sup>
		Kubatura:	613,00 m <sup>3</sup>
		Kąt nachylenia dachu:	23,00°
		Min. szerokość działki:	18,10 m
		Min. długość działki:	26,20 m
		Wysokość budynku:	5,84 m

Cena projektu na dzień 11.03.2021: **2 000,00 zł**

 **Pokaż projekt w internecie**

AM SELENA CE - Dom parterowy, niepodpiwniczony z garażem jednoosobowym i poddaszem nieużytkowym. Przeznaczony dla czteroosobowej rodziny. Zaprojektowany w technologii tradycyjnej z ogólnie dostępnych materiałów budowlanych. Wewnątrz domu zaprojektowano trzy pokoje sypialne oraz salon z kuchnią i spiżarnią.