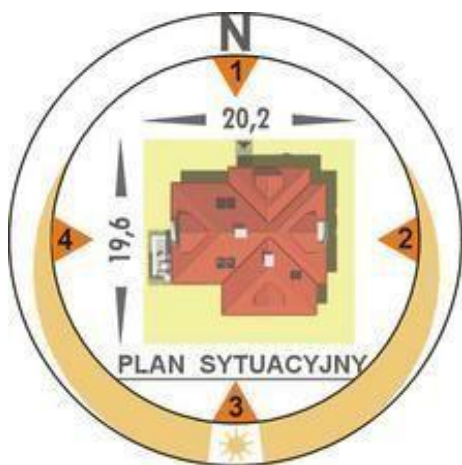
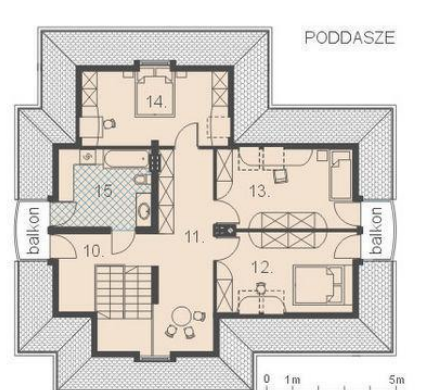
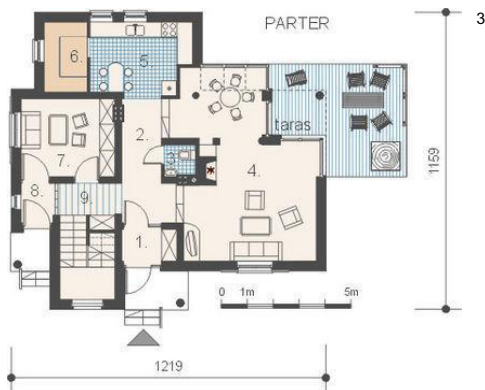




Projekt **AM SEVILLA CE (DOM AM2-66)**



Informacje

Pow. zabudowy:	99,80 m ²
Pow. użytkowa:	147,90 m ²
Kubatura:	602,20 m ³
Kąt nachylenia dachu:	45,00 °
Min. szerokość działki:	20,20 m
Min. długość działki:	19,60 m
Wysokość budynku:	8,11 m

Cena projektu na dzień 11.03.2021: **2 100,00 zł**



Pokaż projekt w internecie

AM SEVILLA CE - Dom parterowy, niepodpiwniczony z poddaszem mieszkalnym. Zaprojektowany w technologii tradycyjnej z ogólnie dostępnych materiałów budowlanych. Przeznaczony dla czteroosobowej rodziny. Wnętrze domu podzielono na dwie strefy funkcjonalne: dzienną i nocną.