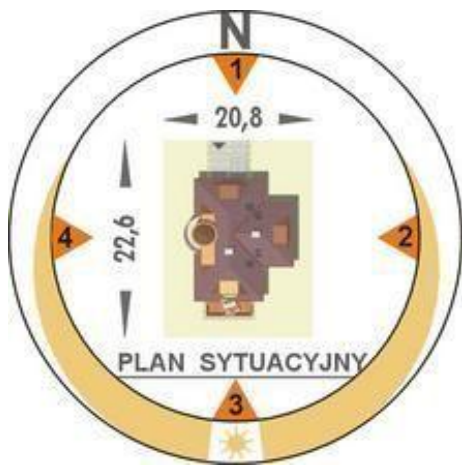
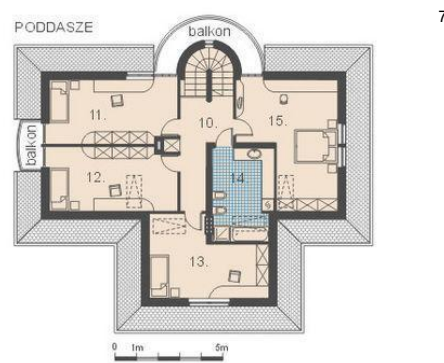
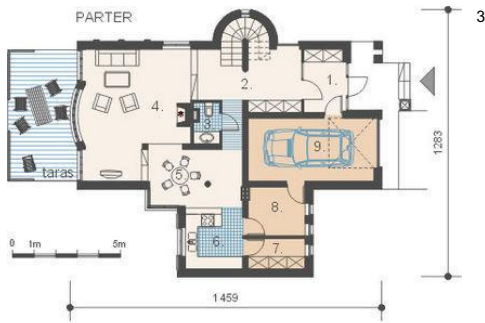




Projekt **AM SEZAM CE (DOM AM2-67)**



**Informacje**

Liczba pokoi:	<b>5</b>	Typ zabudowy:	<b>z poddaszem</b>
		Pow. zabudowy:	<b>128,40 m<sup>2</sup></b>
		Pow. użytkowa:	<b>164,70 m<sup>2</sup></b>
		Kubatura:	<b>662,80 m<sup>3</sup></b>
		Kąt nachylenia dachu:	<b>45,00°</b>
		Min. szerokość działki:	<b>20,80 m</b>
		Min. długość działki:	<b>22,60 m</b>
		Wysokość budynku:	<b>9,45 m</b>

Cena projektu na dzień 11.03.2021: **2 100,00 zł**



**Pokaż projekt w internecie**

AM SEZAM CE - Dom parterowy, niepodpiwniczony z poddaszem mieszkalnym i garażem jedno stanowiskowym. Zaprojektowany w technologii tradycyjnej z ogólnie dostępnych materiałów budowlanych. Przeznaczony dla cztero- sześciuosobowej rodziny. Wnętrze domu podzielono na trzy strefy funkcjonalne: dzienną, nocną i gospodarczą.