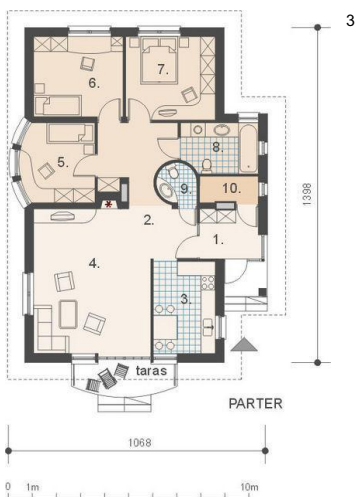




Projekt **AM SONATA mini CE (DOM AM2-71)**



Informacje

Pow. zabudowy:	127,20 m²
Pow. użytkowa:	106,00 m²
Kubatura:	580,00 m³
Kąt nachylenia dachu:	25,00°
Min. szerokość działki:	18,70 m
Min. długość działki:	22,00 m
Wysokość budynku:	6,37 m

Cena projektu na dzień 11.03.2021: **2 000,00 zł**



Pokaż projekt w internecie

AM SONATA mini CE - Dom parterowy, niepodpiwniczony z poddaszem nieużytkowym. Dom zaprojektowany w technologii tradycyjnej z ogólnie dostępnych materiałów budowlanych. Wewnątrz domu zaprojektowano trzy strefy funkcjonalne: dzienną, nocną i gospodarczą.