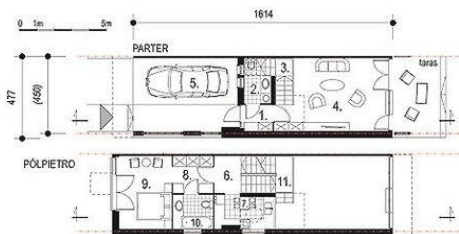




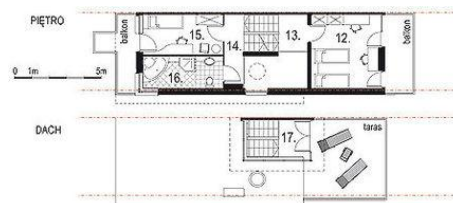
Projekt **AM STEREO MAX CE (DOM AM4-45)**



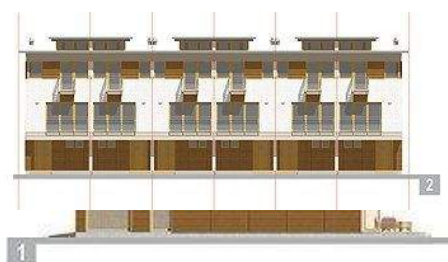
Parter



- RZUT PARTERU**
1. przedsiónek 2.5 m²
 2. p. gosp./wc 4.1 m²
 3. schody 4.9 m²
 4. salon 24.4 m²
 5. wiata gar. 16.3 m²
 6. korytarz 3.4 m²
 7. kuchnia 6.4 m²
 8. garderoba 5 m²
 9. pokój 4.6 m²
 10. łazienka 12.9 m²
 11. schody 6.4 m²



- RZUT PIĘTRA**
12. pokój 16.4 m²
 13. schody 5.6 m²
 14. korytarz 4.6 m²
 15. pokój 10.7 m²
 16. łazienka 8.6 m²
 17. schody 0 m²
- À À À



Informacje

Pow. dachu:	64,20 m²	Typ zabudowy:	piętrowy
		Pow. zabudowy:	71,30 m²
		Pow. użytkowa:	125,00 m²
		Kubatura:	630,00 m³
		Min. szerokość działki:	4,50 m
		Min. długość działki:	24,20 m
		Wysokość budynku:	10,04 m
		Liczba pokoi:	4

Cena projektu na dzień 10.03.2021: **2 000,00 zł**

 **Pokaż projekt w internecie**

AM STEREO MAX CE - Dom piętrowy, niepodpiwniczony z wiatą garażową. Dom do zabudowy bliźniaczej i szeregowej. Minimalna działka dla 1/2 "bliźniaka" wynosi 24,2x8,8m, a pod segment "szeregówki" wynosi 24,2x4,5m..