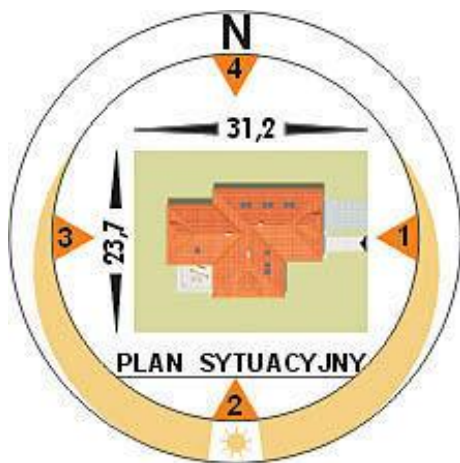
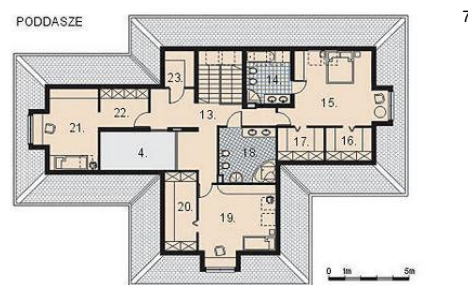




Projekt **AM SYRIUSZ CE (DOM AM3-64)**



**Informacje**

Pow. zabudowy:	256,30 m <sup>2</sup>
Pow. użytkowa:	293,30 m <sup>2</sup>
Kubatura:	1241,00 m <sup>3</sup>
Kąt nachylenia dachu:	40,00 °
Min. szerokość działki:	31,20 m
Min. długość działki:	23,70 m
Wysokość budynku:	8,30 m

Cena projektu na dzień 11.03.2021: **2 200,00 zł**



**Pokaż projekt w internecie**

AM SYRIUSZ CE - Dom parterowy z poddaszem mieszkalnym i garażem dwustanowiskowym. Zaprojektowany w technologii tradycyjnej z ogólnie dostępnych materiałów budowlanych. Przeznaczony dla cztero-, pięcioosobowej rodziny. Wnętrze domu podzielono na trzy strefy funkcjonalne: dzienną, nocną i gospodarczą.