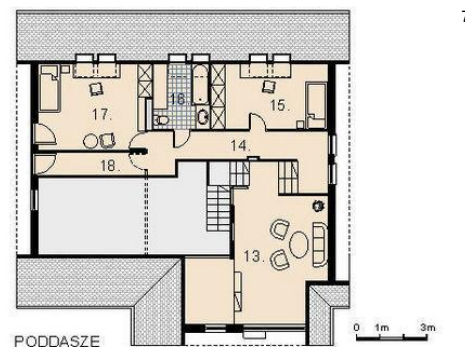




Projekt **AM SZAFIR CE (DOM AM3-08)**



Informacje

Liczba pokoi:	6	Typ zabudowy:	z poddaszem
		Pow. zabudowy:	159,70 m2
		Pow. użytkowa:	197,00 m2
		Kubatura:	548,00 m3
		Kąt nachylenia dachu:	36,00°
		Min. szerokość działki:	21,10 m
		Min. długość działki:	21,10 m
		Wysokość budynku:	7,80 m

Cena projektu na dzień 11.03.2021: **2 000,00 zł**



Pokaż projekt w internecie

AM SZAFIR CE - Dom parterowy z poddaszem użytkowym. Zaprojektowany w technologii tradycyjnej z ogólnie dostępnych materiałów budowlanych. Przeznaczony dla czteroosobowej rodziny. Na parterze domu wydzielono obszerny salon z kuchnią, wc oraz dwa pokoje sypialne z łazienką.