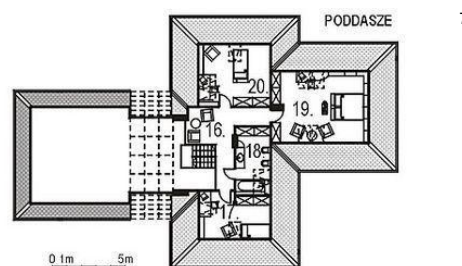
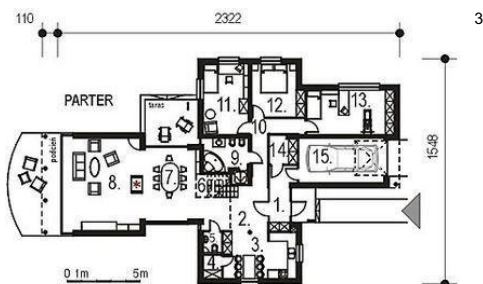




Projekt **AM TAMIZA CE (DOM AM4-27)**



Informacje

Pow. zabudowy:	226,00 m ²
Pow. użytkowa:	201,10 m ²
Kubatura:	1015,00 m ³
Kąt nachylenia dachu:	36,00°
Min. szerokość działki:	32,40 m
Min. długość działki:	23,50 m
Wysokość budynku:	6,39 m
Pow. dachu:	380,00 m ²

Cena projektu na dzień 11.03.2021: **8 000,00 zł**



Pokaż projekt w internecie

AM TAMIZA CE - Dom parterowy z poddaszem mieszkalnym i garażem jednoznaczynowym. Zaprojektowany w technologii tradycyjnej z ogólnie dostępnych materiałów budowlanych. Minimalna powierzchnia działki pod realizację domu wynosi 770 m².