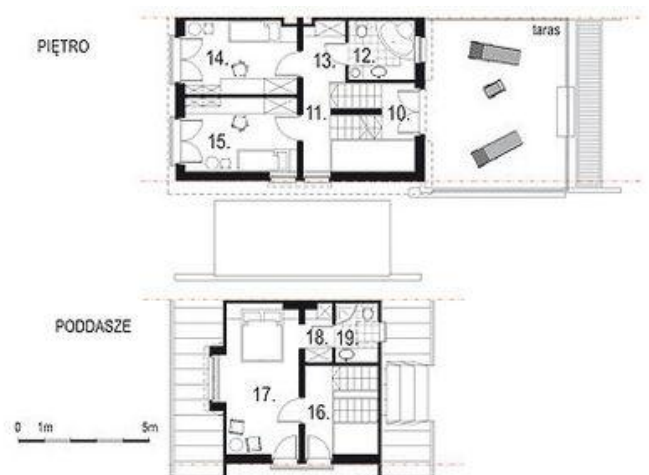
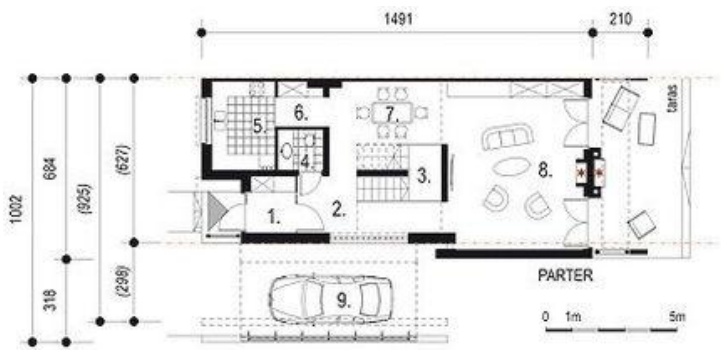




Projekt **AM TANDEM CE (DOM AM4-46)**



Informacje

Liczba pokoi:	4	Typ zabudowy:	piętrowy
Pow. dachu:	68,30 m²	Pow. zabudowy:	122,40 m²
		Pow. użytkowa:	141,30 m²
		Kubatura:	720,00 m³
		Kąt nachylenia dachu:	36,00°
		Min. szerokość działki:	9,30 m
		Min. długość działki:	23,00 m
		Wysokość budynku:	9,95 m

Cena projektu na dzień 10.03.2021: **2 000,00 zł**

 **Pokaż projekt w internecie**

AM TANDEM CE - Dom piętrowy z poddaszem mieszkalnym, niepodpiwniczony z wiatą garażową. Dom do zabudowy bliźniaczej i szeregowej. Minimalna działka dla 1/2 "bliźniaka" wynosi 23,0x13,1m, a pod segment "szeregówki" wynosi 23,0x9,3m..